

Музеи хранители истории

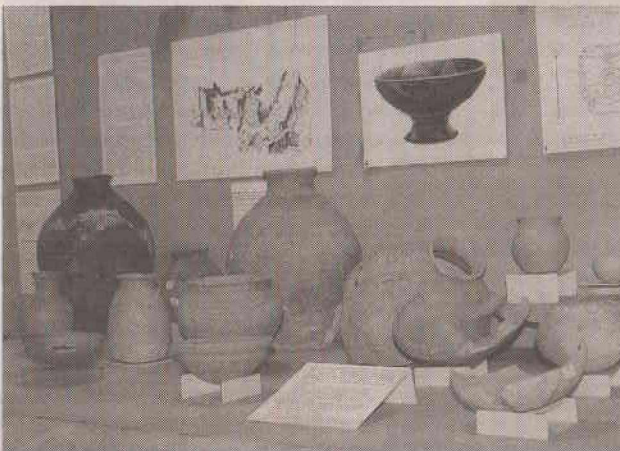
В городе Ош функционирует немало учреждений, тесно связанных с культурным развитием города. Их перспективная деятельность дает основание говорить о том, что Ош имеет стратегическое положение в Кыргызстане в сфере развития культуры.

Наш город богат своей историей, сложившейся на протяжении многих веков. Каждое поколение ошан оставило здесь свой неповторимый след. Музеи города позволяют сохранять историческую память, способствуют всестороннему развитию личности, помогают проводить культурный досуг.

Национальный историко-археологический музейный комплекс «Сулайман Тоо»

Музей был открыт в 1951 г.- он один из крупнейших музеев в Кыргызстане, где хранятся ценные исторические и культурные памятники, которые являются национальной гордостью кыргызского народа.

Музей образует разновременные и разнотипные памятники, датируемые от неолита до позднего средневековья включительно. Они представлены местонахождением каменных орудий, культовыми местами, петроглифами, поселениями бронзового века,



тропами паломников, эпитафией, средневековыми архитектурными, фортификационными и ирригационными сооружениями, этнографической зоной.

Музей считается региональным, поэтому его экспозиция полностью посвящена природе и истории юга Кыргызстана. В музее природа показана через огромное многообразие видов растений и животных, а также живописные пейзажи степей и межгорных равнин, разнообразие животного и растительного мира, особенностью географического положения, рельефа и климатических условий. А экспозиция отдела истории показана начиная с самого периода развития человеческого общества – каменного века, до истории сегодняшних дней. Там прошлое и настоящее перекликаются в археологических находках, характеризующих Чустскую культуру и Ошское поселение, культуру кочевых земледельцев и племен, занимающихся скотоводством, развитие культуры оседлых земледельцев и населения Ферганской долины.

Материалы музея стали основой для активной деятельности по изданию книг, монографий, диссертаций, брошюр на различные темы по истории края.

Ошский областной музей изобразительных искусств им. Т.Садыкова



Музей был основан в 2004 году. В постоянной экспозиции музея представлены живопись и скульптура отечественных художников.

Музей осуществляет активную собирательскую, научную и популяризаторскую деятельность, организует широкий спектр выставок, является одним из важнейших культурных центров города и области.

В Ошском областном музее изобразительных искусств проводятся экскурсии по постоянной экспозиции и временным выставкам.

Музейные работники – активные, инициативные, творческие люди. Благодаря их профессиональной деятельности в музеях города проходит огромное количество нравственно-патриотических, духовных мероприятий. Все музеи работают в тесном контакте со школами, СУЗами, ВУЗами, общественными организациями, СМИ города, принимают участие во всех городских мероприятиях, праздниках, конкурсах.

