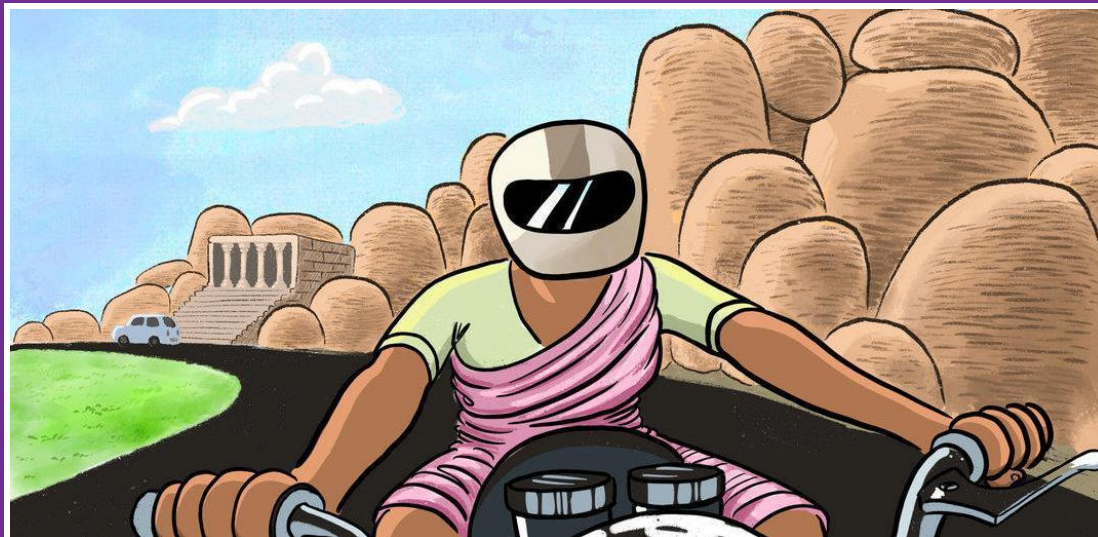


Мотоциклдин жүрөгү



Автор: Никхил Гулати

Сүрөтчү: Никхил Гулати

Которгон жана адаптациялаган: Нургыз Туйтеева

Мотоциклдин жүрөгү

Автор: Никхил Гулати

Сүрөтчү: Никхил Гулати

Которгон жана адаптациялаган: Нургуз Түйтеева

Кыргыз тилинде

Бишкек - 2021

Copy right © 2020, Бул чыгарма Creative Commons Attribution 4.0 Эл аралык лицензиясы (<https://creativecommons.org/licenses/by/4.0/>) боюнча лицензияланган.

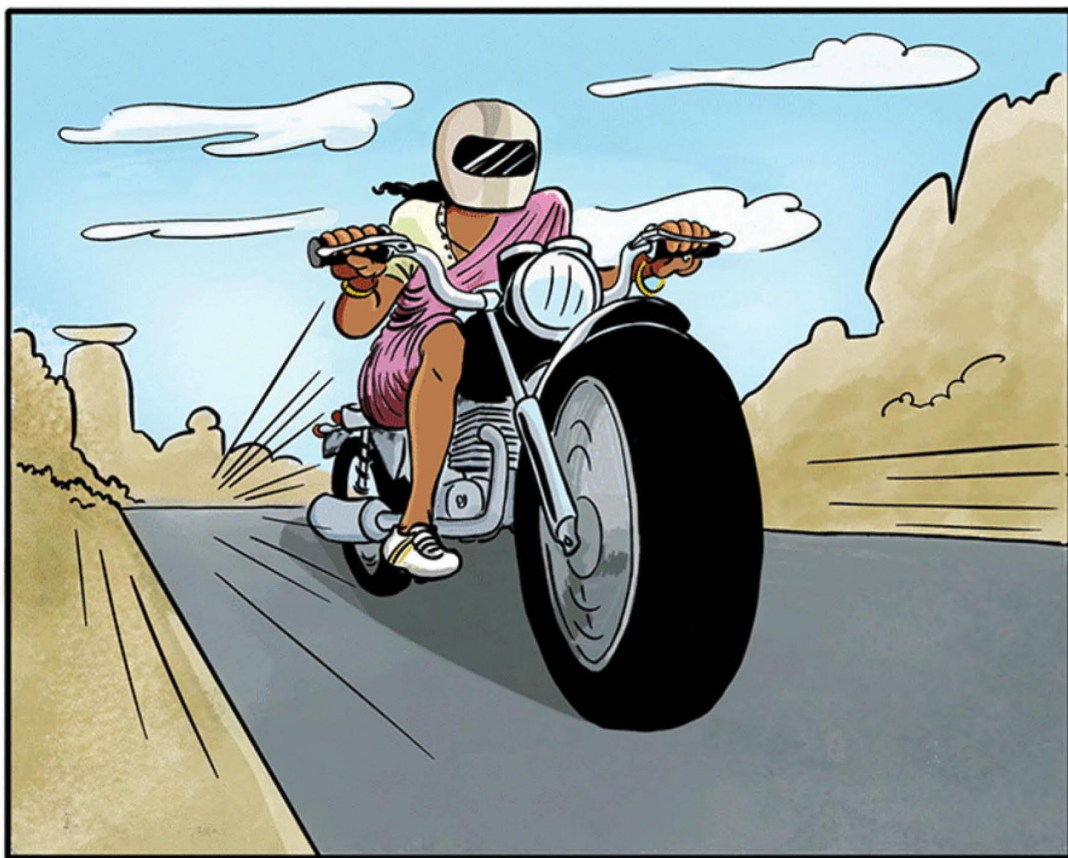


<http://creativecommons.org/licenses/by/4.0/>

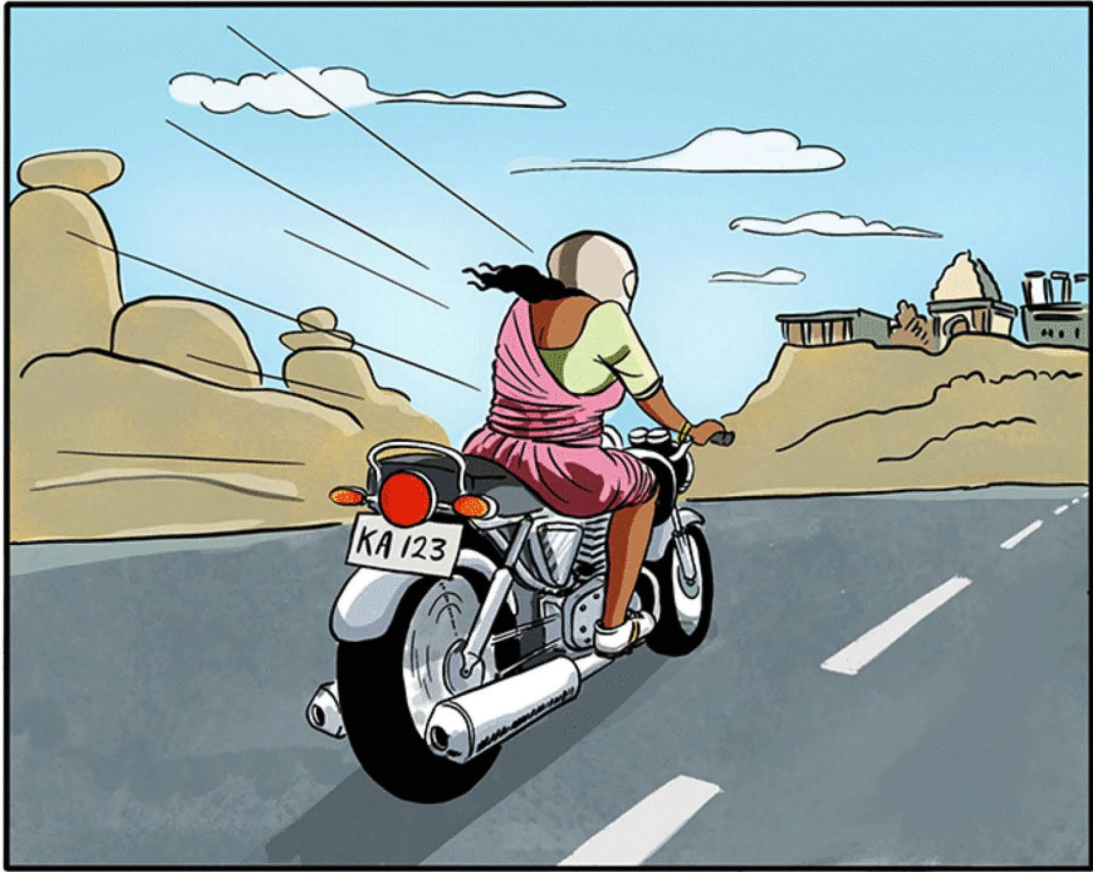
Бул ишти коммерциялык максаттарда колдоно аласыз. Бул чыгарманы адаптациялап, толуктай аласыз. Авторлордун, иллюстраторлордун ж.б. автордук укугун жана өздүк маалыматтарын сакташыңыз керек.

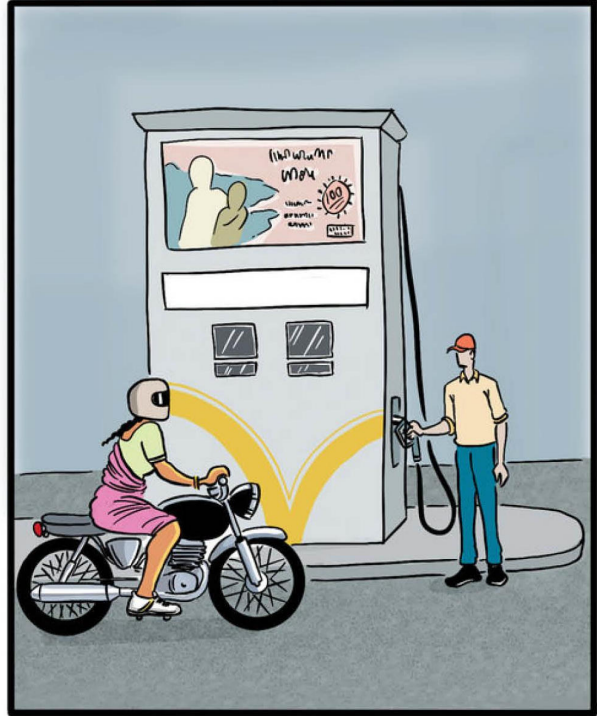
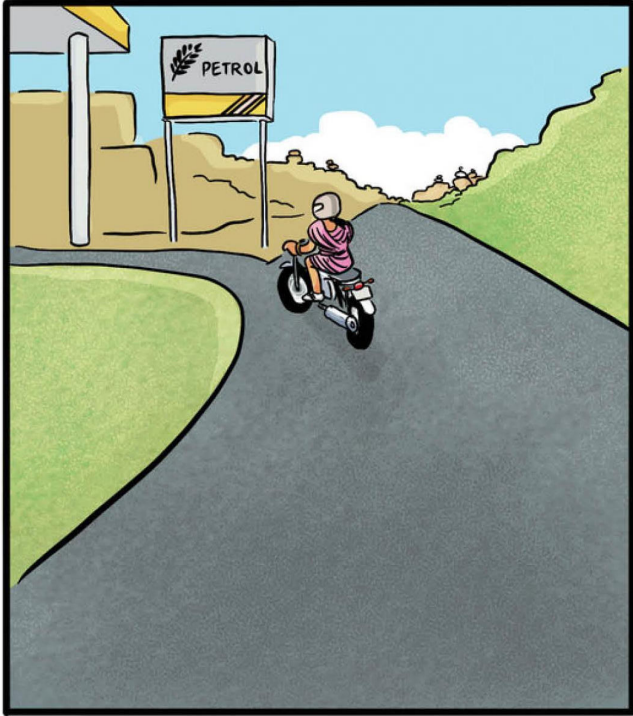
"Мотоциклдин жүрөгү" (кыргыз тилинде), Нургуз Туйтеева тарабынан которулуп адаптацияланган, сүрөттөрдү адаптациялаган Айгүл Мадлымбекова. Kick, Start, Go! (англисче), чыгарманын негизинде, автору Nikhil Gulati, сүрөтчүсү Nikhil Gulati, Pratham Books © 2007 CC 4.0 лицензиясы боюнча басылып чыккан. Чыгарманын түп нускасын бул жерден көрө аласыз: <https://storyweaver.org.in/stories/136847-kick-start-go>

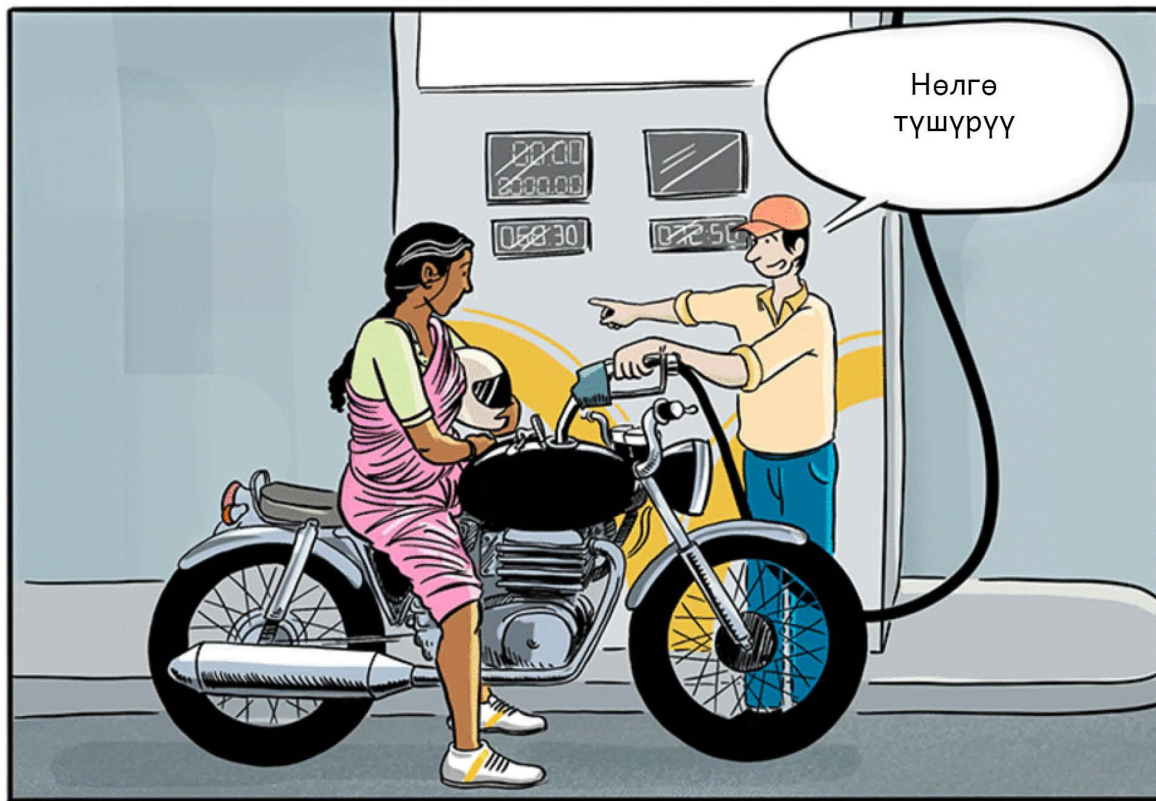
Бул басылма АКШнын эл аралык өнүктүрүү боюнча агенттиги (USAID) аркылуу көрсөтүлгөн Америка элинин колдоосу менен түзүлдү. Басылманын мазмуну USAIDдин же АКШ Өкмөтүнүн пикирин милдеттүү түрдө чагылдырбайт.



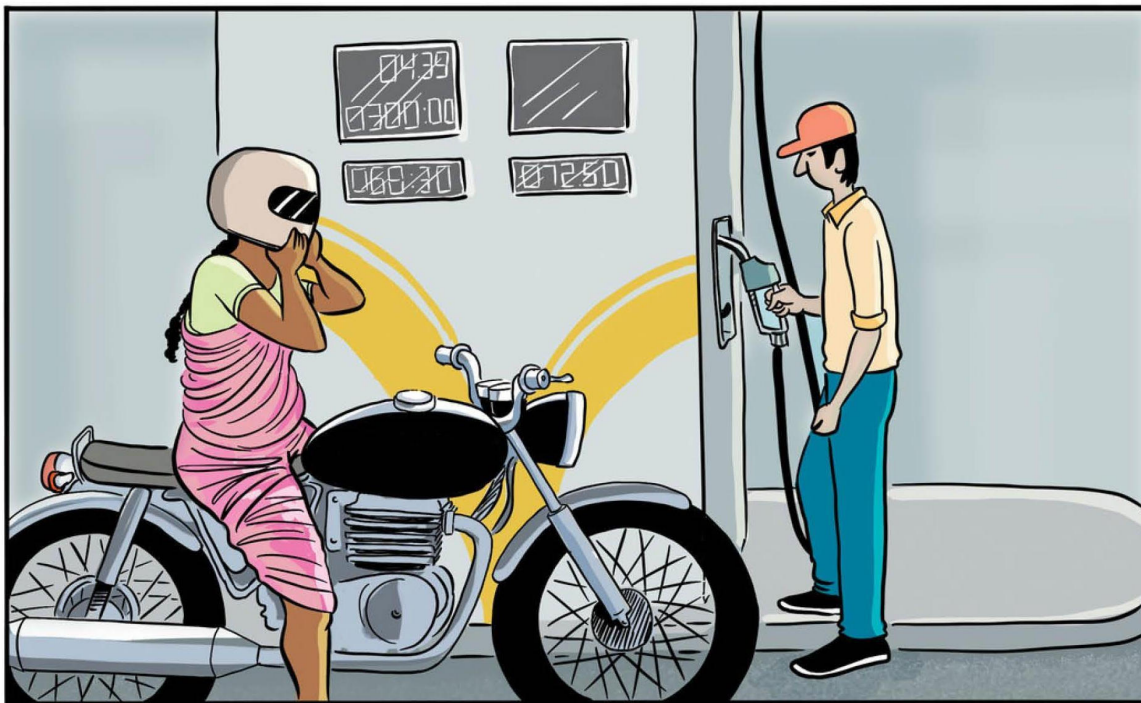




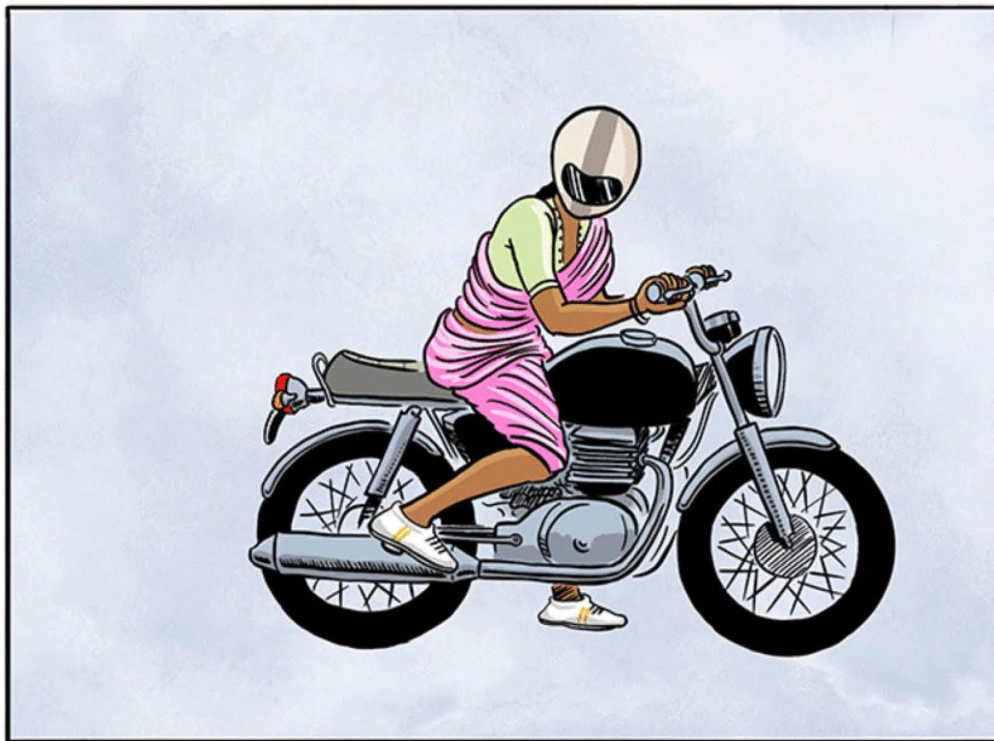




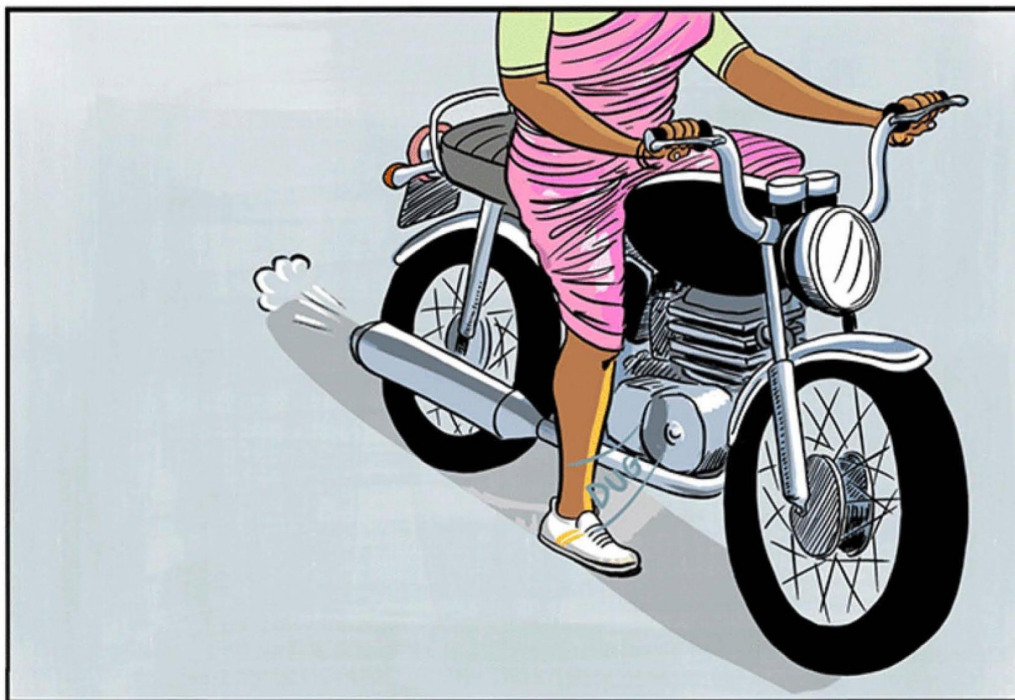
Урматтуу окурман, сен мотоцикл кантип жүрөрүн билесиңби?

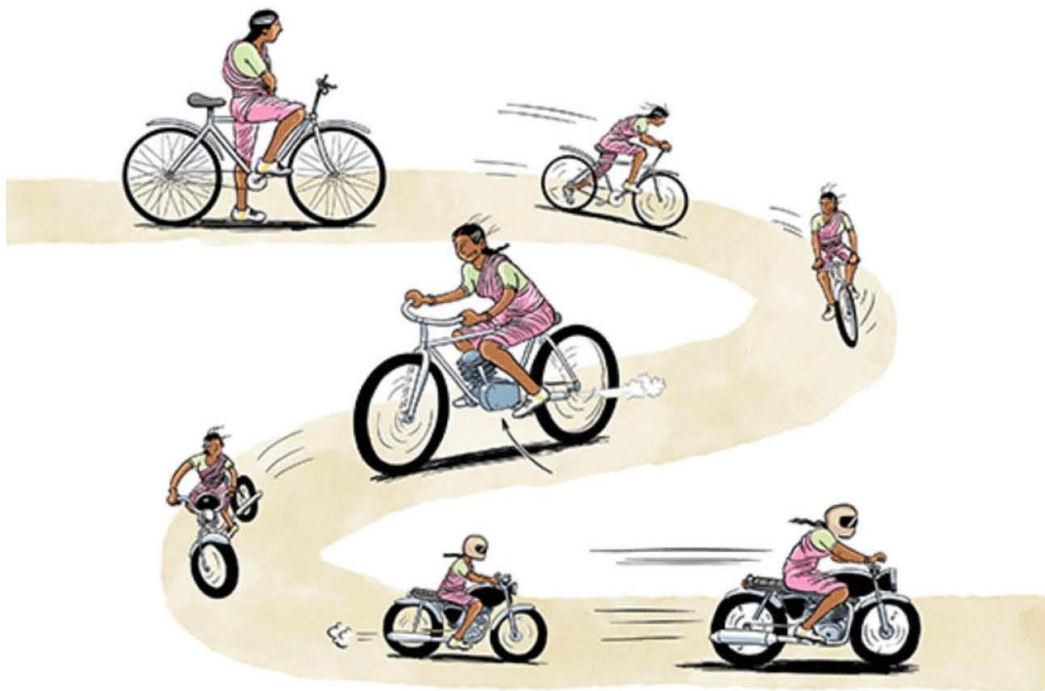


Мотоциклди ордунан козгоо үчүн ага күйүүчү май керек.



Мотоциклди айдаганда, анын ичинде кандай кыймылдар болот?

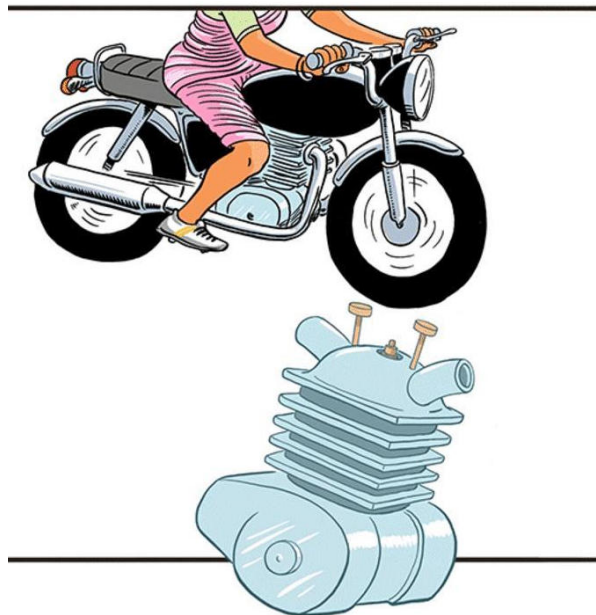




Мотоцикл түзүлүшү боюнча велосипедге окшош.

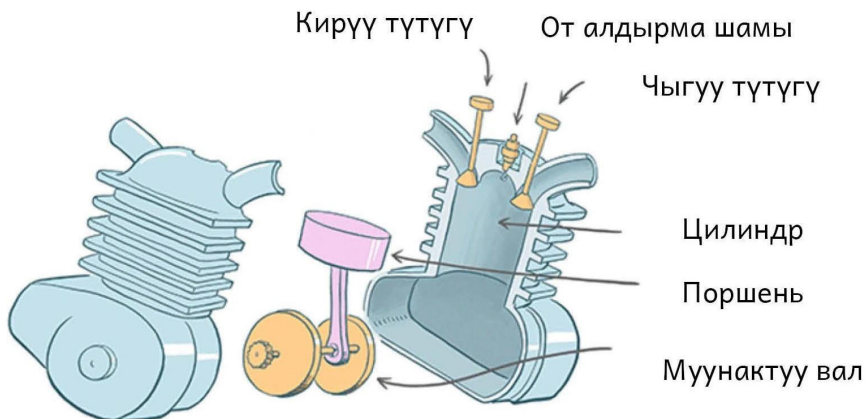
Эң чоң айрымасы, велосипедди жүргүзүү үчүн адамдын күчү колдонулат. Башкача айтканда, бут менен педалды тебиш керек.

Ал эми мотоцикл мотор менен
жүрөт. Мотор – мотоциклдин жүрөгү.

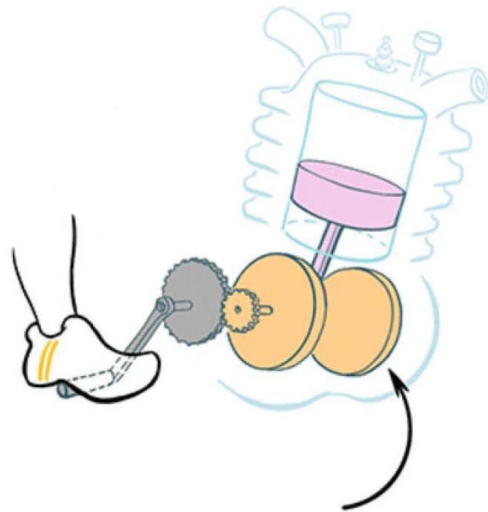


Кана эмесе, мотоциклдин моторун чачып көрөлү.

Мотор үч бөлүктөн: цилиндр, поршень жана муунактуу валдан турат.



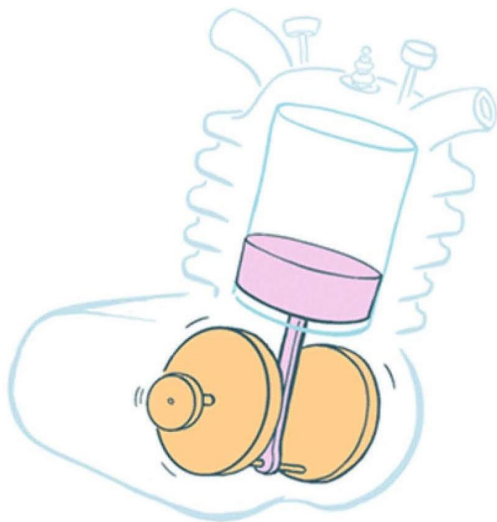
Мотордун эки түтүкчөсү бар. Бери күйүүчү майды ичкери киргизет, экинчиси күйгөн майдын түтүнүн сыртка чыгарат. Алар бирде ачылып, бирде жабылып турат. Демек, биринчиси ачылганда, мотордун ичине күйүүчү май кирет да, экинчиси ачылып, түтүндү сыртка бүркөт.

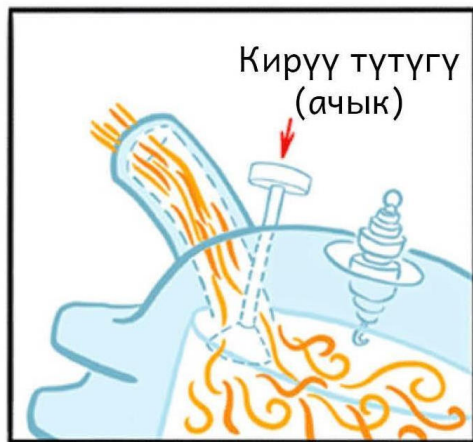


Моторду от алдырыш үчүн адегенде педалды бут менен бир жолу тебиш керек.

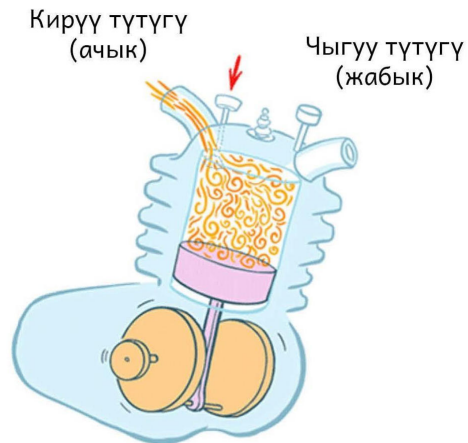
Тепкенде, муунактуу вал айлана баштайт.

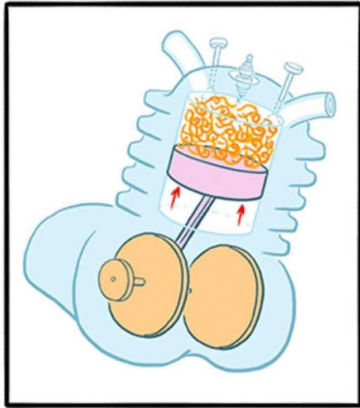
Муунактуу вал айланганда, цилиндрдин ичиндеги поршень өйдө жана ылдый кыймылдайт.





Муунактуу вал айланганда,
поршень ылдый түшөт да, ичине
киргизген түтүкчө ачылып,
цилиндрдин ичине күйүүчү май
келет.





Кирүү түтүгү
(жабык)

Чыгуу түтүгү
(жабык)



Муунактуу вал поршенди өйдө көтөргөндө, киргизме түтүкчө жабылат да, цилиндр ичиндеги күйүүчү май кысылууга дуушар болот.

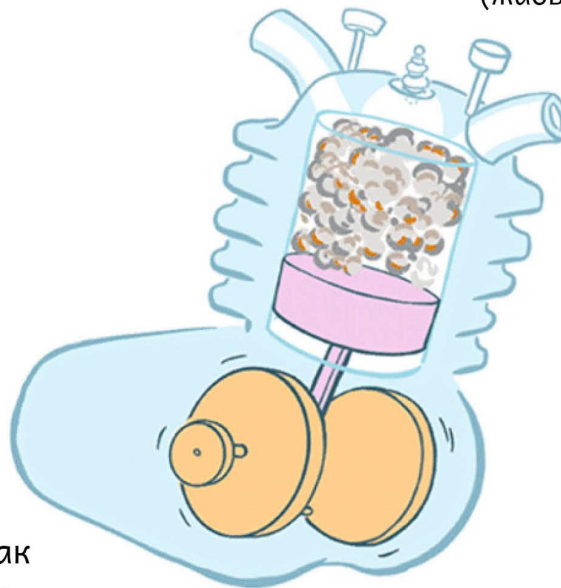
Ошол мезгилде, учкун пайда болуп, күйүүчү май жалындап күйөт.

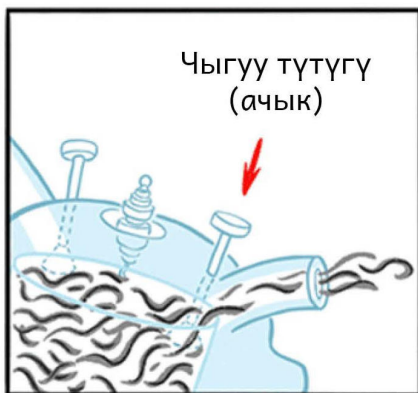


Ысык кысым поршенди ылдамыраак иштете баштайт. Муунактуу вал да, тезиреек айлана баштайт.

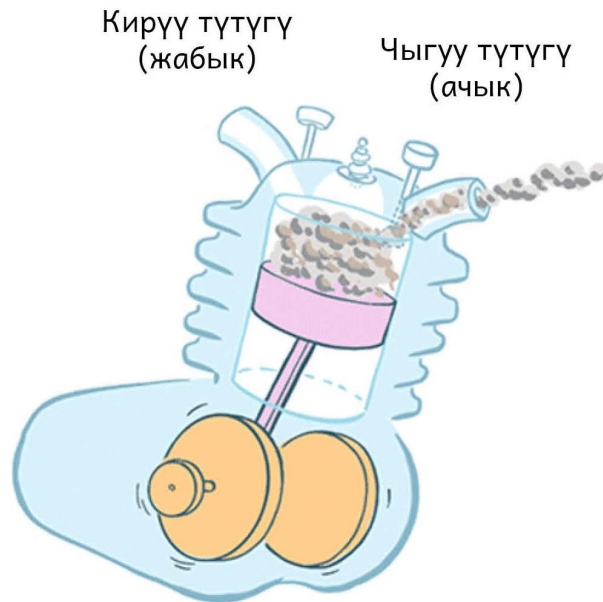
Кирүү түтүгү
(жабык)

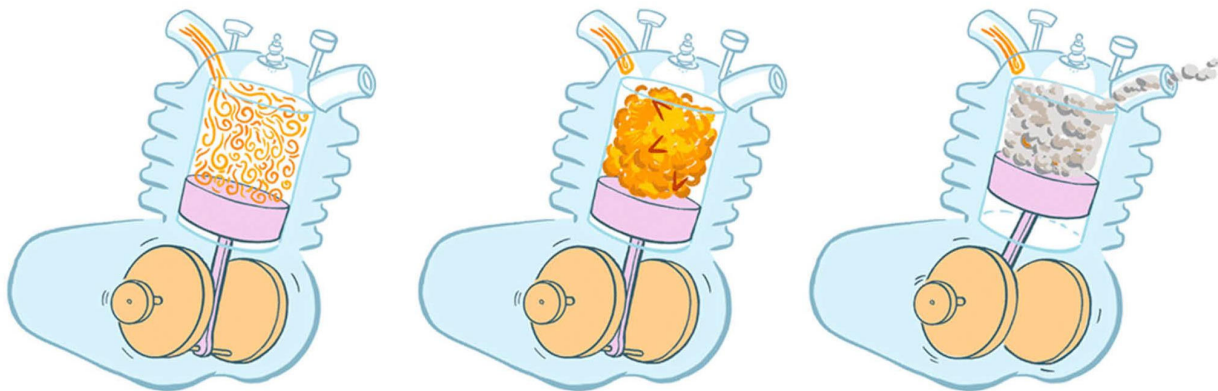
Чыгуу түтүгү
(жабык)





Поршень жогору көтөрүлгөндө, цилиндрдин ичиндеги пайда болгон түтүн экинчи түтүк аркылуу сыртка чыгат.



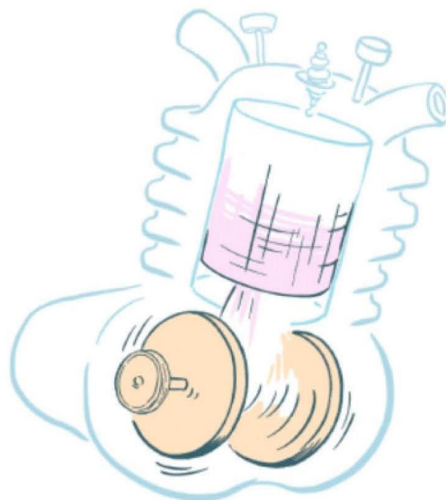


Ошентип, муунактуу вал токтоосуз айлана берет.

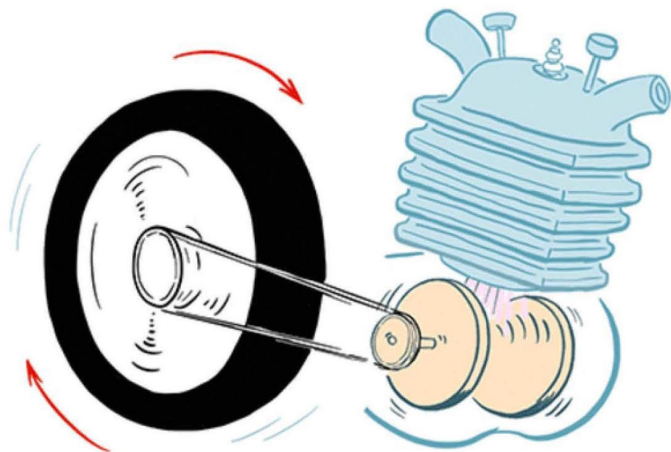
Поршень төмөн түшкөн сайын, цилиндрге күйүүчү май кирет, ал эми өйдө көтөрүлгөн сайын түтүн чыга берет.

1. Күйүүчү май ичине кирет
2. От чыгат
3. Дүрүлдөгөн үн чыгат
4. Түтүн сыртка чыгат

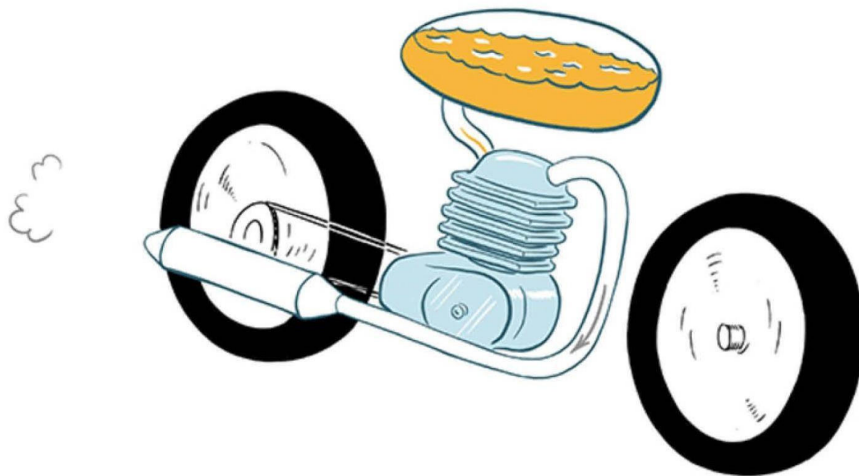
Мотоцикл ушул таризде моторду өчүрмөйүнчө, же күйүүчү май түгөнмөйүнчө иштейт.



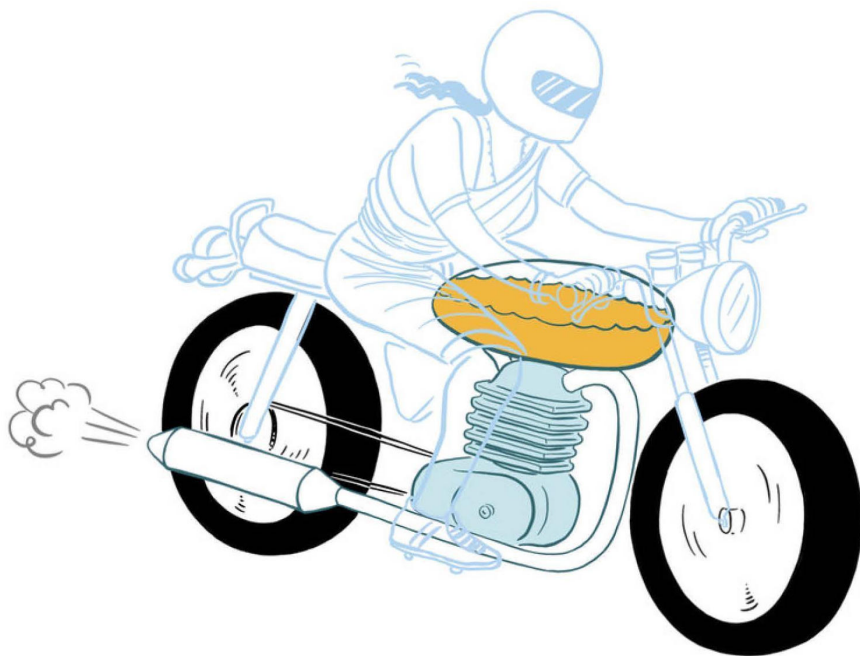
Мотор иштеп жатканда, муунактуу вал айланып,
...мотоциклдин арткы дөңгөлөгүн кыймылга келтирет.



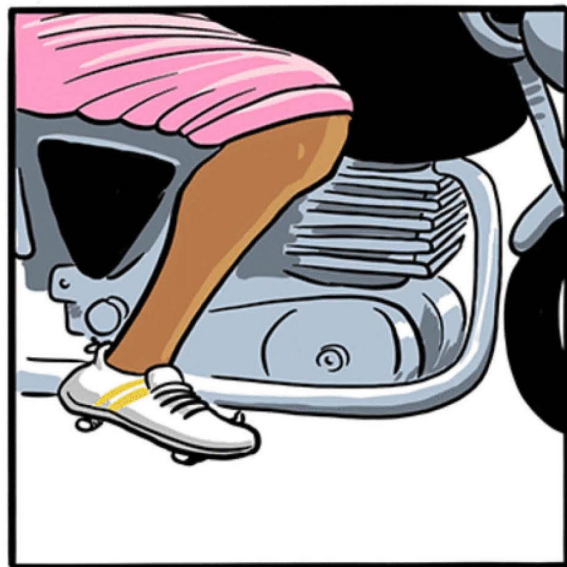
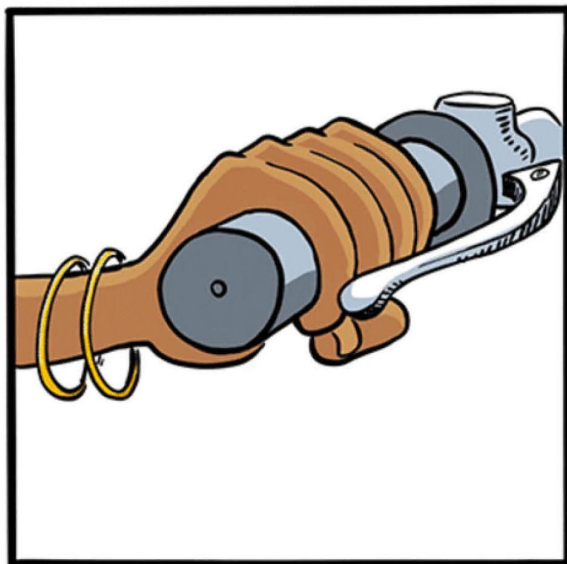
Арткы дөңгөлөк мотоциклди алдыга түртөт.

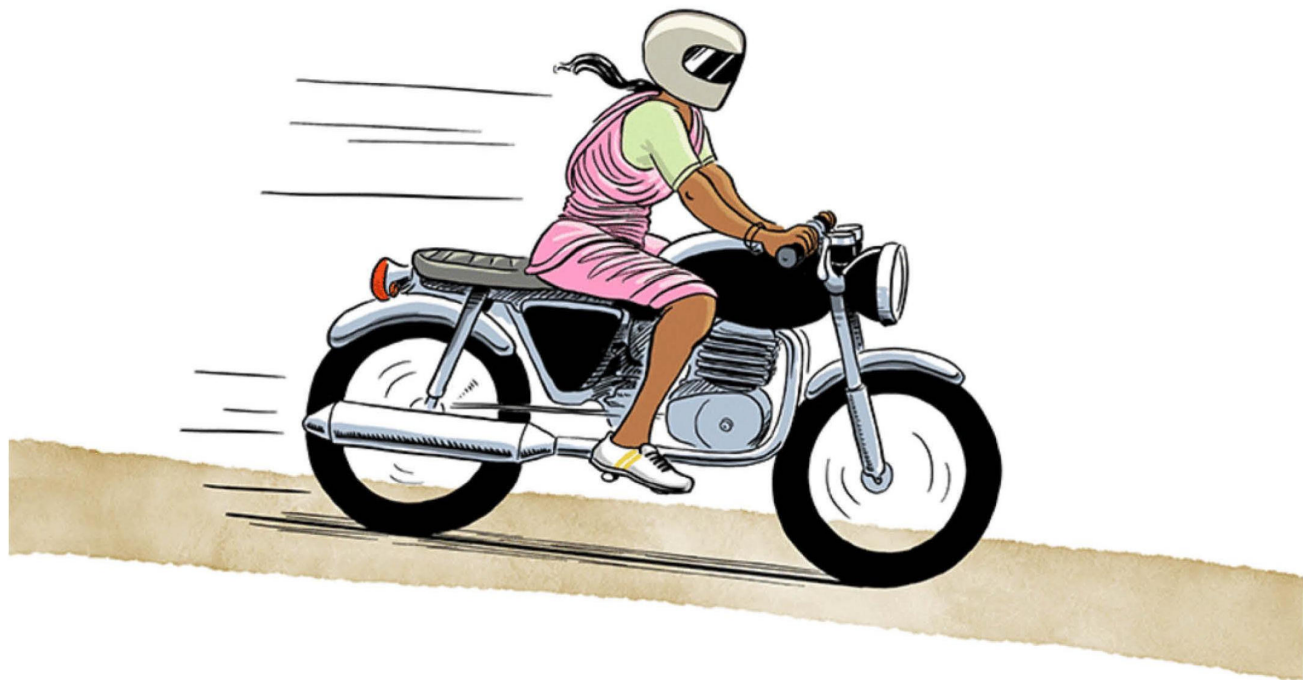


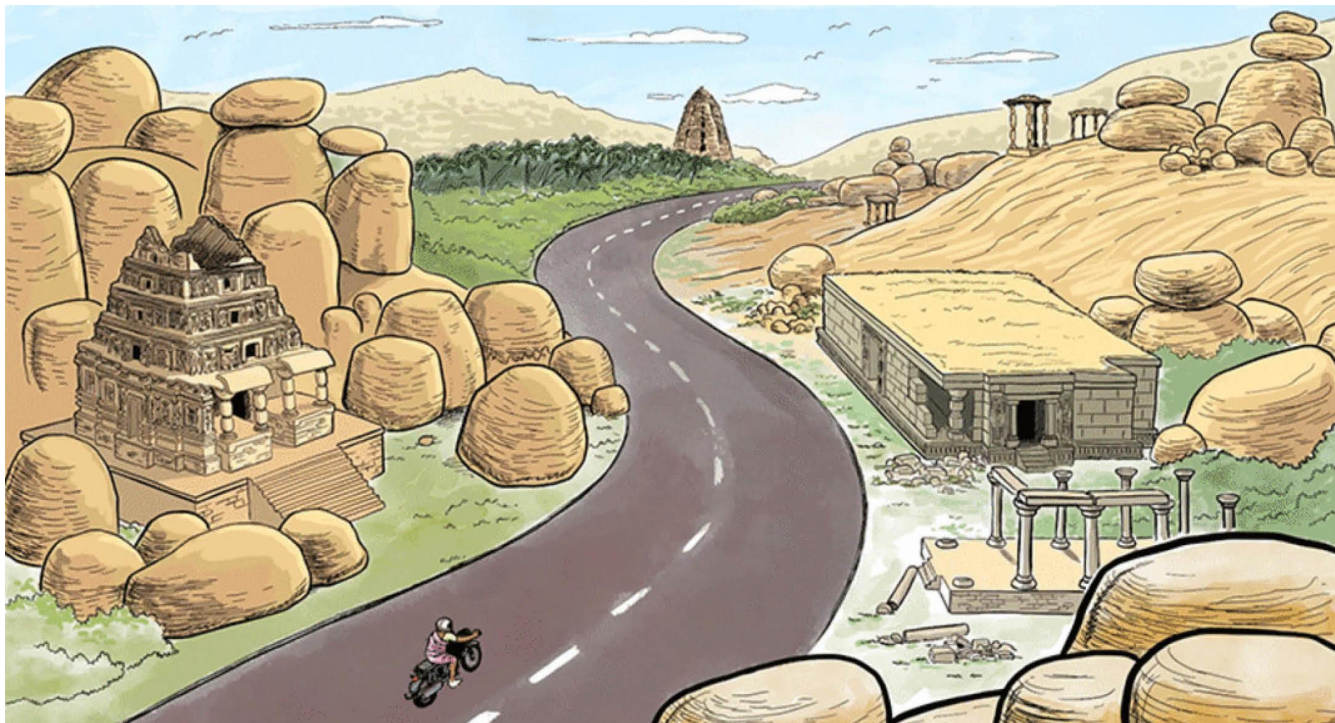
Ал эми алдыңкы дөңгөлөк оңго, же солго бурганга ылайыкталган.



Мотордун ичиндеги түтүн мотоциклдин артындагы атайын түтүк аркылуу сыртка чыгат.

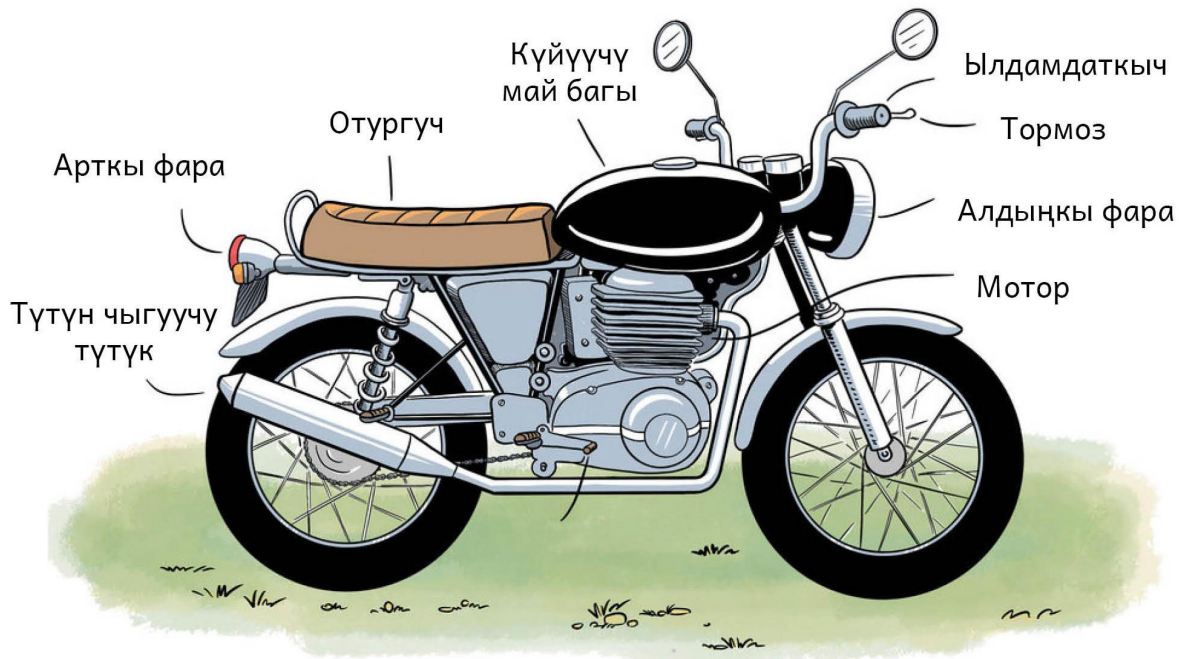






Мына, кымбаттуу окурман, мотоцикл тепкенде, анын ичинде кандай кыймылдар болорун билип алдың. Мотоцикл – бул укмуштуудай механизм. Мотор – анын жүрөгү.

Мотоциклдин тетиктери:





USAID
АМЕРИКАНЫН ЭЛИНЕН



КЫРГЫЗ РЕСПУБЛИКАСЫНЫН
БИЛИМ БЕРҮҮ ЖАНА ИЛИМ
МИНИСТРЛИГИ

Автор: Никхил Гулати

Сүрөтчү: Никхил Гулати

Которгон жана адаптациялаган:

Нургуз Туйтеева

USAID "Окуу керемет!" долбоору

Кыргыз Республикасы

1-класс

1.1 деңгээли

1.2 деңгээли

1.3 деңгээли

2-класс

2.1 деңгээли

2.2 деңгээли

3-класс

3.1 деңгээли

3.2 деңгээли

4-класс

4.1 деңгээли

4.2 деңгээли