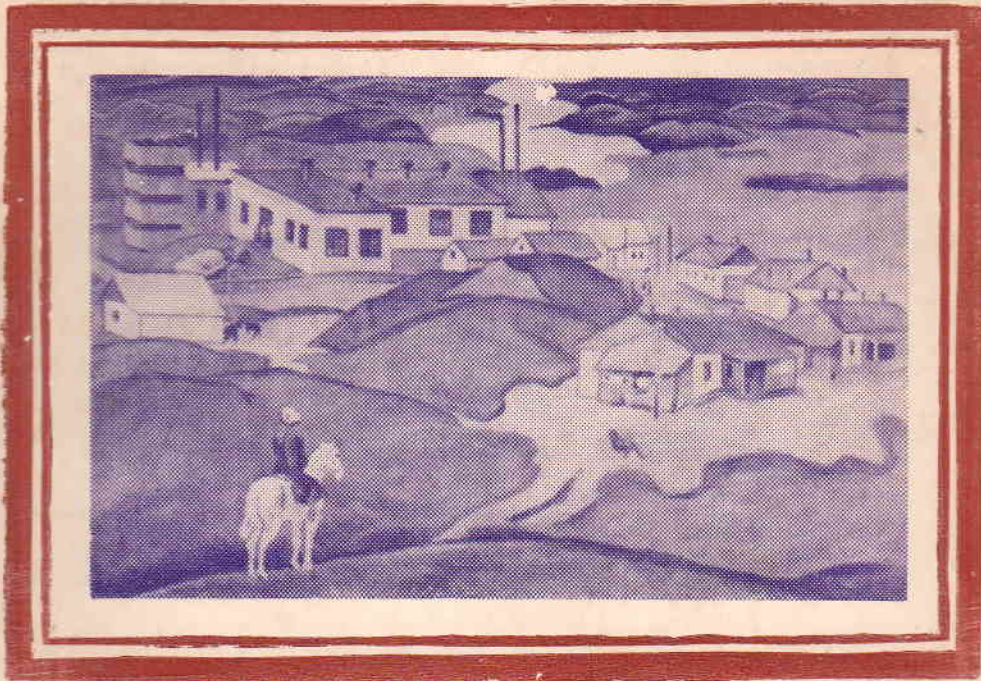


85:14  
И 87



И.

ИСЛАНОВ  
АРСТАНБЕК

85.14  
и 8.7

МИНИСТЕРСТВО КУЛЬТУРЫ КИРГИЗСКОЙ ССР  
СОЮЗ ХУДОЖНИКОВ КИРГИЗИИ  
КИРГИЗСКИЙ ГОСУДАРСТВЕННЫЙ МУЗЕЙ  
ИЗОБРАЗИТЕЛЬНЫХ ИСКУССТВ

# ИСЛАНОВ АРСТАНБЕК

ЖИВОПИСЬ

ОШСКАЯ  
ОБЛАСТНАЯ  
БИБЛИОТЕКА  
ИНВ N 467169

г. Ош, 1989 г.

ХРАПЕНИЕ



Есть люди, которые ставят перед собой трудные цели и трудно к ним идут. Но идут! К ним я отношу Арстанбека Исланова, живописца, чье творчество вызывает искреннее уважение. Он является представителем киргизского изобразительного искусства 70—80-х годов и как творческая индивидуальность вносит вклад в современную картину развития живописи.

Годы ученичества Исланова приходятся на время активной творческой деятельности плеяды классиков киргизской живописи С. А. Чуйкова, Г. Айтиева, С. Акылбекова, владевших секретами реалистического искусства и прочными основами рисунка, живописного письма и оказавших большое влияние на формирование живописной школы.

Персональная выставка работ А. Исланова показывает творчество во всем его своеобразии и развитии. Любому зрителю, пришедшему на эту выставку хочется увидеть что-то новое, еще не виданное. Представленные произведения художника дают неожиданный эффект и требуют переосмысления и обдумывания. Перемещаются акценты в оценке его полотен, казавшиеся ранее незначительными вызывают живой интерес, по-новому звучат и признанные зрителем пейзажи. В этом движении есть ощущение перемен, которое удивительно, как и сама жизнь художника, находящегося в постоянном развитии и творческом поиске.

Родился Исланов в 1939 году в маленьком селении Ак-Кыя Узгенского района на юге республики в семье крестьянина, не имевшей представления о профессиональном искусстве и жизни художников. После окончания средней школы он работал в своем колхозе трактористом и в полной мере познал тяжелый крестьянский труд. В 1963 году двадцатичетырехлетний Арстанбек поступил во Фрунзенское художественное училище. Получив в 1968 году диплом учителя рисования и черчения несколько лет работал в общеобразовательной школе.

Со времен учебы в училище его духовными наставниками стали художники-педагоги С. Акылбеков, Дж. Кожаметов, Ж. Уметов, Ф. Стукошин, К. Керимбеков, С. Чокморов, А. Осмонов, учившие его понимать (передавать) окружающий мир, образно видеть и передавать средствами искусства его пленительную красоту.

На формирование художественных воззрений молодого художника

большое влияние оказал Гапар Айтиев, который поддержал в нем стремление к творчеству, учил искреннему и честному отношению к искусству и жизни, пробуждал интерес к народной истории и культуре. Творческий потенциал, который А. Исланов ощущал в себе, размышления о жизни и имевшийся жизненный опыт требовали своего выражения в искусстве. Поэтому он оставляет преподавательскую работу в школе и переезжает в Ош, где попадает в прекрасную творческую атмосферу, сложившуюся вокруг талантливых молодых живописцев А. Асранкулова и А. Бейшенова.

Индивидуальная творческая работа, выставки, студийные занятия, постоянные творческие поездки по республике и стране в Дома творчества, способствовали профессиональному росту художника и развитию его дарования. В этот период многие Ошские художники создали интересные произведения, которые вошли в золотой фонд киргизского советского искусства. Есть здесь и заслуга Исланова, работающего в области жанровой картины, пейзажа и натюрморта.

Уже в ранних его работах достоверность изображения сочетается с эпическим ощущением пространства. Это можно наблюдать в жанровой картине «Хлеб» (1972) и индустриальном пейзаже «Завод в горах» (1972), в натюрморте «Айран» (1973). Чистота и благородное отношение к миру, особая душевность его живописи привлекла внимание зрителей, товарищей по творчеству. В 1974 году А. Исланов был принят в члены Союза художников СССР. Как и большинство художников окружающих его и получивших классическое художественное образование, он много внимания уделял сбору натурального материала, обобщая и выявляя характерное. Картины «ТЭЦ», «Молочный цех» (1974), «Новый кыштак», «Хлопковое поле» (1974), как и другие полотна написаны по такому же принципу.

В 1978 году А. Исланов работал во Всесоюзной творческой группе в Новороссийске, откуда привез множество этюдов, реализовав их в картинах «Раны земли» (Малая земля), «На земле Цезаря Кунникова».

В 80-е годы А. Исланов много и плодотворно работает над циклами пейзажей о южной Киргизии, куда входят и индустриальные пейзажи, посвященные строительству каскада гидроэлектростанций на реке Нарын. В них он стремится расширить представления об окружающем мире, размышляет о величии и силе природы. Картины «Река Нарын» (1980), «Строится Таш-Кумырская ГЭС» (1981), «Новый пейзаж» (1984) и другие раскрывают поэтическую силу любимого края. Пристально вглядываясь в гряды гор, с могучими снежными вершинами, в бурливые воды Нарына, он передает разнообразные оттенки голубовато-зеленого цвета воды, коричнево-синих гор. Художник во всех этих мотивах стремится сказать нам о важности и ценности увиденного. Отсутствие детализации,

использование вместе со светотенью пластической моделировки форм цветом позволяют почувствовать выразительность изображаемых пейзажей. В них ощущается устойчивость и незыблемость мира, его величавая красота.

Способность к эстетическому восприятию определили детские впечатления Исланова от Древнего Узгена, его полуразрушенных мавзолеев и мечетей, красоты цветущей весенней земли, выжженной солнцем травы, пугающей и чарующей луны. С детства прочувствованное дыхание природы, извечность жизни, радости, ее разнообразных проявлений — все это близкое и дорогое художнику стало содержанием его творчества.

В течении всех лет художник охотно работает над картинами о жизни колхозной деревни. Им созданы жанровые картины «Разговор» (1977—1979), «Хлопок несут» (1980), «Сулейманка» (1983), «Дорога в Ош» (1980), «На полях моей Родины» (1981), «Родные места» (1987). Мир работ этого плана кажется нам несколько идилличным, навеянным романтическими ассоциациями его души. В них преобладает чистота цвета, ясность композиционного построения, светлое поэтическое мироощущение. Изображение священной Сулейман-горы в картине «Сулейманка» монументально вырастает из земли, будто храм. В ней мощь, величие и огромная притягательная сила. Картина «Разговор», напротив, пленяет мягкостью и задушевностью мотива.

Художник находится в постоянном поиске. Он стремится не утратить свое индивидуальное видение мира, свои выработанные годами критерии, но при этом наращивает мастерство, расширяет тематику своих произведений. Его больше стали интересовать особые состояния природы, связанные с переменами освещения, движения форм, одухотворенных присутствием человека.

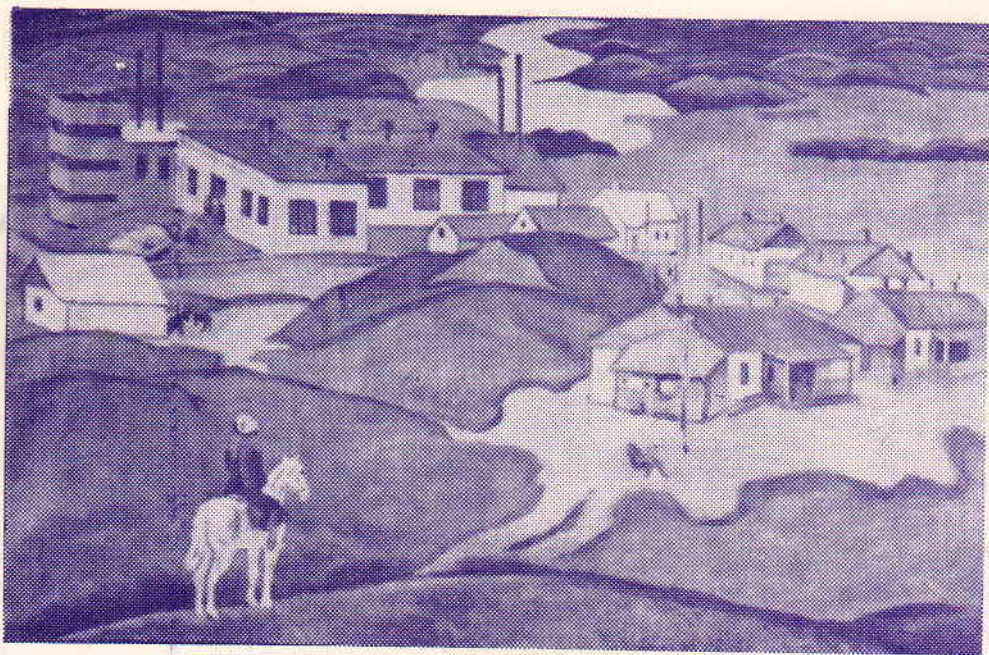
Природа Памира, Тянь-Шаня, мощные цепи навевают Исланову темы новых произведений, в которых он проповедует неразрывную связь человека и природы, которую надо беречь ибо она, несмотря на ее мощь и величие хрупка и ранима. Его духовная зрелость в какой-то степени обусловлена крестьянским происхождением. От близости к земле истекает и его стремление к моральной чистоте, искренности и цельности в творчестве.

Всю свою сознательную жизнь он созидает себя как человека и как художника. Спокойно и сосредоточенно работает над совершенствованием художественного языка, оттачиванием пластической формы. Чувство ответственности, потребность совершенствоваться, ощущать необходимость своего труда — вот творческое кредо этого скромного, но подлинного художника.

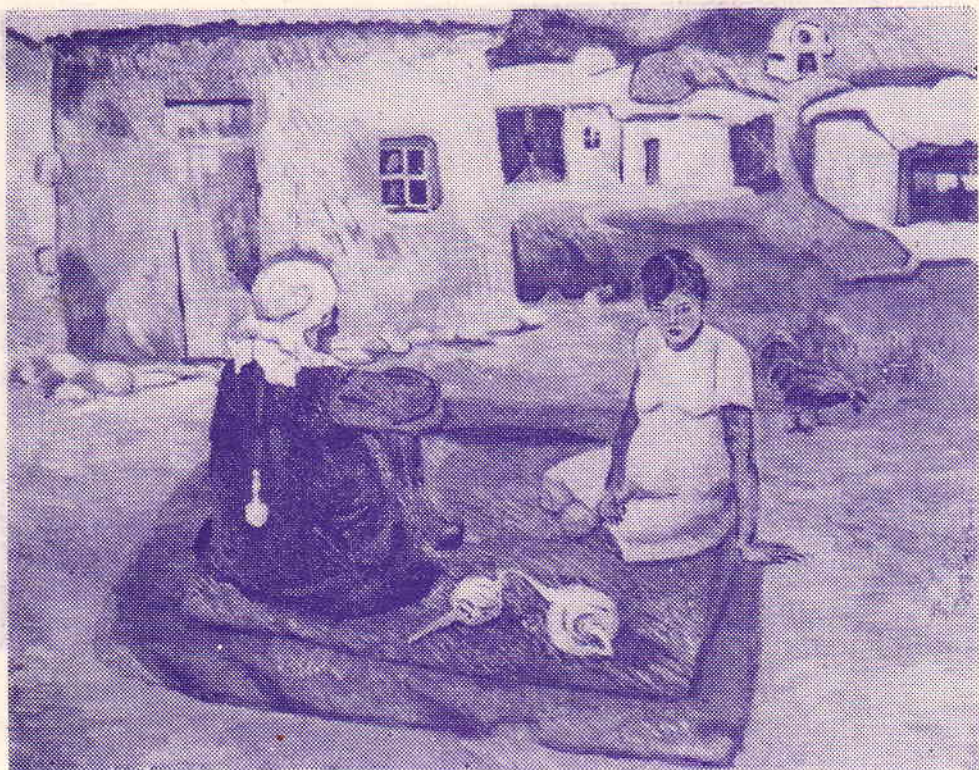
**КАРКАВЦЕВА Л. И.**  
искусствовед.

## ОСНОВНЫЕ ДАТЫ ЖИЗНИ И ТВОРЧЕСТВА

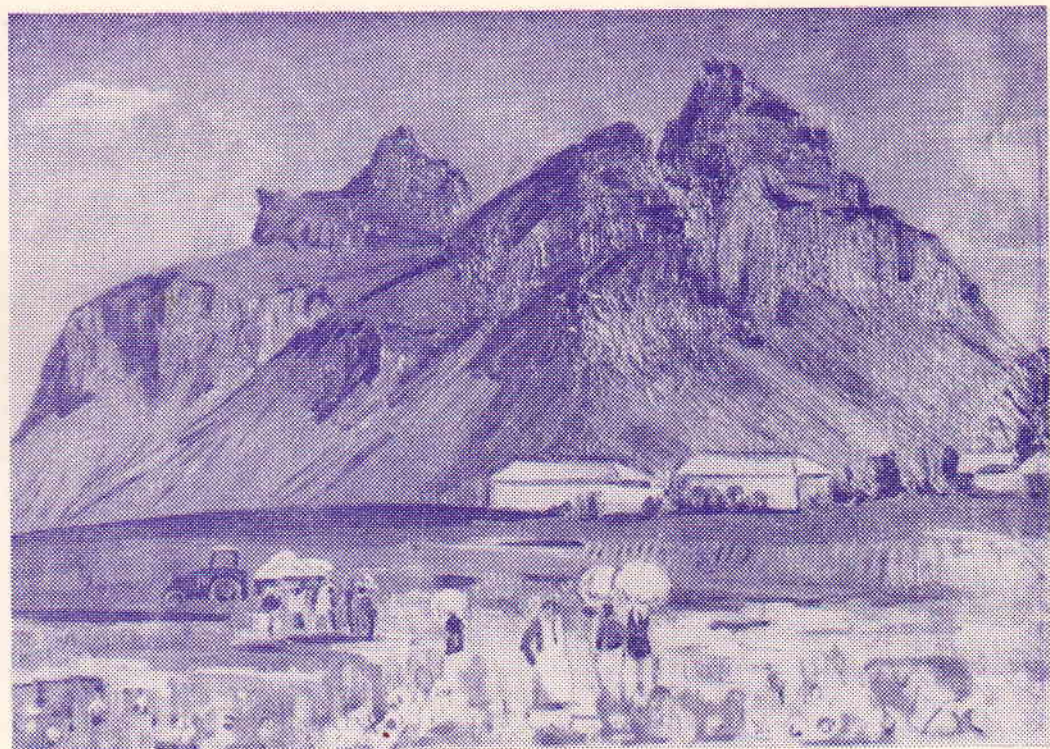
- 10 мая 1939 родился в селе Ак-Кыя (ныне Калинин) Узгенского района Ошской области.
- 1960 учеба в училище механизации сельского хозяйства № 8 с. Караван Ноокатского района.
- 1968 окончил Фрунзенское художественное училище.
- 1971 переезд в город Ош.
- 1972 межреспубликанская выставка произведений художников Средней Азии и Казахстана в Москве.
- 1974 принят в члены Союза художников СССР, поездка на творческую базу «Сенеж».
- 1976 творческая поездка под руководством Г. Айтиева вокруг Иссык-Куля.
- 1978 поездка с творческой группой «Художники—флоту» в Новороссийск на «Малую землю».



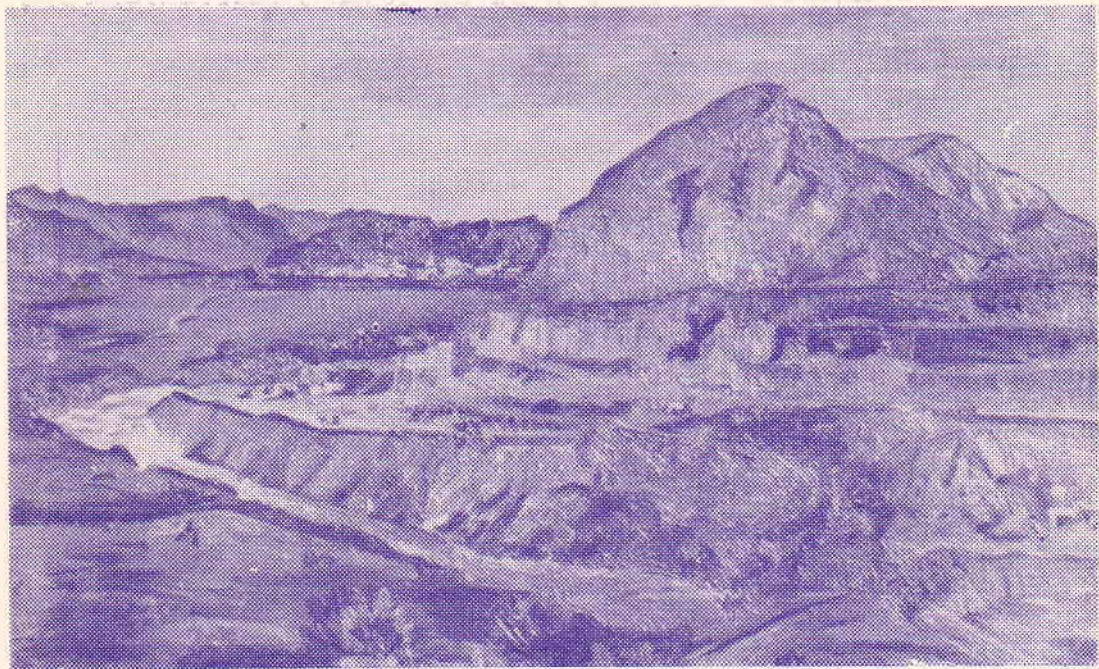
Завод в горах. 1972.



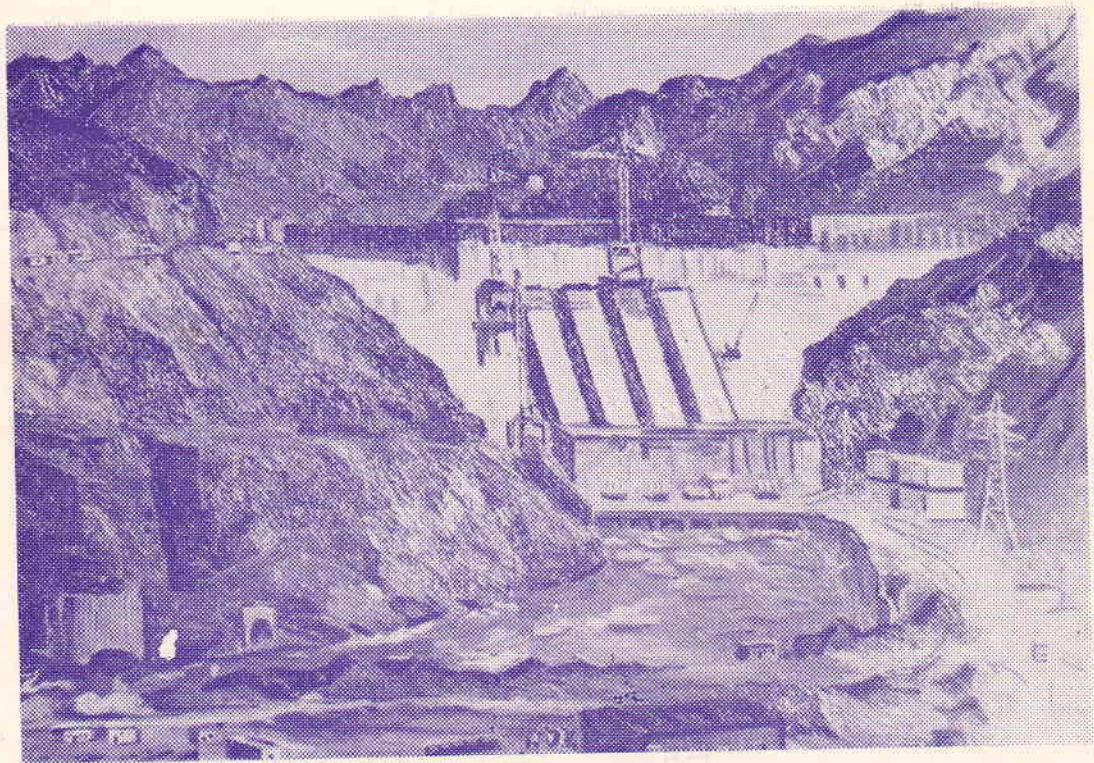
Разговор. 1974.



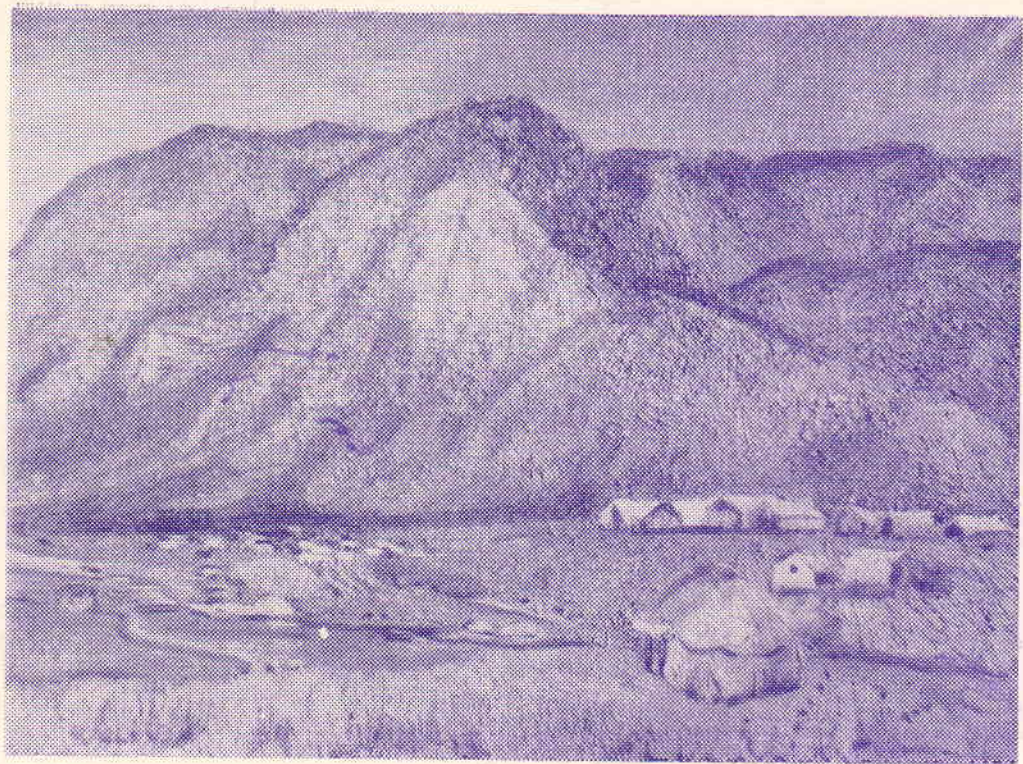
Сулейманка. 1983.



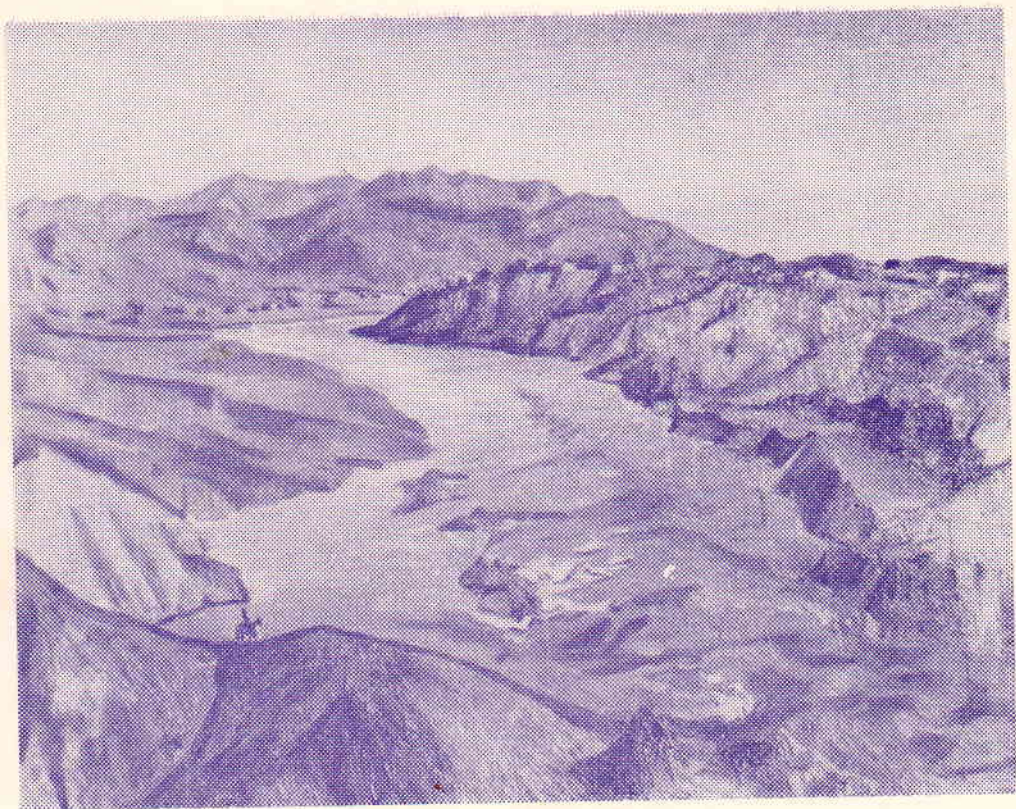
Строится Таш-Кумырская ГЭС. 1984.



Новый пейзаж. 1984.



Жайлоо Беш-Конуш. 1984.



Река Нарын. 1986.

## ОСНОВНЫЕ ВЫСТАВКИ

- 1972 Межреспубликанская выставка произведений художников Средней Азии и Казахстана. Москва.  
Республиканская художественная выставка, посвященная 50-летию образования СССР. Фрунзе.
- 1973 Выставка работ ошских художников, посвященная областному фестивалю молодежи. Ош.
- 1974 Республиканская художественная выставка, посвященная 50-летию Киргизии и компартии Киргизии. Фрунзе.
- 1975 Республиканская художественная выставка «Слава труду». Фрунзе.  
Выставка работ художников творческой группы на Иссык-Куле. Фрунзе.
- 1976 Республиканская художественная выставка, посвященная VI съезду художников Киргизии. Фрунзе.
- 1977 Республиканская художественная выставка «По ленинскому пути», посвященная 60-летию Великой Октябрьской Социалистической революции. Фрунзе.
- 1978 Выставка работ участников всесоюзной передвижной творческой группы художников «Художники — флоту». Батуми.  
Всесоюзная художественная выставка, посвященная 60-летию ВЛКСМ «Молодость страны Советов». Москва.
- 1979 Межреспубликанская выставка произведений художников города Ош. Андижан.
- 1980 Отчетная художественная выставка произведений художников города Ош, Джалал-Абада и Пржевальска. Фрунзе.
- 1981 Республиканская художественная выставка «Мы строим коммунизм». Фрунзе.
- 1982 Республиканская художественная выставка, посвященная 60-ти летию СССР «СССР — наша Родина». Фрунзе.
- 1983 Республиканская художественная выставка «Художники Киргизии XI пятилетки». Фрунзе.

- Республиканская художественная выставка «Художники Киргизии — детям». Фрунзе.
- 1984 Республиканская художественная выставка, посвященная 60-ти летию образования Киргизской ССР, Компартии Киргизии. Фрунзе.
- 1985 Всесоюзная художественная выставка «Мы строим коммунизм» Москва.
- 1986 Республиканская художественная выставка, посвященная XVIII съезду КП Киргизии. Фрунзе.  
Областная художественная выставка плакатов «1986 год — год мира». г. Ош.
- 1987 Зарубежная выставка ошских художников во Вьетнаме. г. Хо-ши-мин.
- 1988 Межреспубликанская художественная выставка «Киргизская живопись Алма-Ата». Алма-Ата.
- 1989 Выставка произведений ошских художников в Андижане.

- 1968 Эскиз х., м. 43x68  
 Этюд для композиции  
 Пряжа х., м. 35x26  
 Эскиз к., м. 35x50  
 Эскиз к., м. 37x47  
 Этюд к., м. 35x25
- 1969 Этюд интерьер к., м. 29x25  
 Тандыр к., м. 25x30  
 интерьер к., м. 28x29  
 Мамам аке к., м. 35x25  
 Завод в горах к., м. 21x38  
 Этюд х., м. 24x40  
 Завод к., м. 24x37  
 На прогулку к., м. 25x35  
 Этюд к., м. 25x33  
 Жамийла к., м. 40x30  
 Фигура жибек к., м. 50x35  
 В шинели к., м. 49x38  
 Горы к., м. 37x50  
 Этюд к., м. 37x50  
 Дома, красные крыши к., м. 35x50  
 Осень к., м. 37x50  
 Поздняя осень к., м. 37x44  
 Горная дорога к., м. 37x50  
 Сидящая к., м. 35x30  
 Стога к., м. 37x50  
 Этюд к., м. 35x49  
 Крыши к., м. 50x35  
 Этюд. бабушка к., м. 45x35  
 Беременная к., м. 50x35  
 Стога к., м. 37x50  
 В интерьере к., м. 35x40  
 Этюд для композиции к., м. 47x35  
 Дорога в гору к., м. 37x50  
 Дворник к., м. 30x35  
 Натюрморт. кесе к., м. 43x60  
 Этюд к., м. 37x50  
 Супура к., м. 38x50  
 Натюрморт к., м. 65x50
- 1970 Двор к., м. 35x25  
 Окрестности города Прже-  
 вальска к., м. 35x50  
 Горы Иссык-Куля к., м. 35x50  
 Речка к., м. 35x50  
 Этюд к., м. 35x50  
 Ачык кун к., м. 35x50  
 Дверь и окно к., м. 50x35  
 Этюд к., м. 33x48  
 Этюд к., м. 35x50  
 Кара кол к., м. 35x50
- Холмы к., м. 37x50  
 Лето к., м. 37x50  
 Орто-Алыш к., м. 38x49  
 Тонюля к., м. 37x49  
 Окно к., м. 32x40  
 Кошары с красной крышей к., м. 50x37  
 Натюрморт к., м. 32x50  
 Дом с красной крышей х., м. 60x65  
 Этюд для композиции к., м. 29x38  
 Горы к., м. 50x37  
 Кошары с красной крышей к., м. 37x50  
 Бантык к., м. 50x37
- 1971 Этюд. теплотрасса к., м. 35x49  
 Под горой к., м. 34x49  
 Этюд к., м. 35x50  
 Перед дождем к., м. 50x60  
 Тандыр к., м. 53x55  
 Тутовники к., м. 50x55  
 Нан (хлеб) к., м. 59x60
- 1972 Мостик к., м. 37x50  
 Этюд к., м. 35x25  
 Этюд к., м. 25x36  
 Вечереет к., м. 35x50  
 Курук сай к., м. 35x50  
 Река кара кол к., м. 35x50  
 Сидящий этюд к., м. 50x35  
 Кызыл-Джар к., м. 50x35  
 Кошары к., м. 50x35  
 Зеленые горы к., м. 37x50  
 Отдых к., м. 42x35  
 Этюд к., м. 50x70  
 Натюрморт к., м. 50x50  
 Домостроительный комбинат к., м. 45x60  
 Керамзитная печь к., м. 60x44  
 Пех к., м. 43x55  
 Весна к., м. 40x60  
 Этюд к., м. 43x72  
 Зима в Оше к., м. 33x73  
 Зима, тутовники к., м. 43x67  
 Завод в горах х., м. 73x111  
 Этюд для картины к., м. 24x49
- 1973 Весна. Цветет урюк к., м. 43x73  
 Индустриальный пейзаж к., м. 43x58

ТЭЦ к., м. 35x50  
 Авька к., м. 50x35  
 Волны к., м. 35x25  
 Берег л., м. 35x42  
 Улица к., м. 36x48  
 Бабушка к., м. 38x50  
 Исык-Куль к., м. 38x49  
 Опоры х., м. 40x42  
 Фигура к., м. 50x30  
 Натюрморт, кийик к., м. 40x50  
 Закат к., м. 35x50  
 Сдают хлопок к., м. 28x50  
 Керамзитная печь к., м. 32x42  
 Портрет тракториста к., м. 50x35  
 Камыши к., м. 35x50  
 Этюд к., м. 35x50  
 Этюд к., м. 35x50  
 Вечер к., м. 35x50  
 ТЭЦ к., м. 50x35  
 Этюд к., м. 35x50  
 Под Сулейманкой к., м. 35x50  
 Двое к., м. 35x50  
 Сепараторы к., м. 33x43  
 Этюд к., м. 50x35  
 Исык-Куль к., м. 35x50  
 Натюрморт к., м. 35x36  
 Мончо к., м. 65x50  
 Сепараторы к., м. 35x50  
 Дороги к., м. 35x50  
 Вечер на Исык-Куле к., м. 35x50  
 Портрет к., м. 50x35  
 Холмы к., м. 35x50  
 Бакыр аке к., м. 50x35  
 Этюд для композиции к., м. 35x50  
 Ак толкундар х., м. 26x46  
 Абдылда к., м. 35x25  
 Этюд камыши к., м. 25x35  
 Участники Великой Отечественной Войны  
 Шабданов Байсал к., м. 35x25  
 Кызыл-Кия к., м. 46x53  
 ДСК к., м. 43x59  
 Мечта к., м. 30x52  
 Ысык-Көл к., м. 35x50  
 Последние к., м. 80x90  
 Этюд к., м. 35x50

Сепараторная к., м. 35x50  
 Натюрморт с ширдаком х., м. 57x71  
 Ошский объединенный историко-культурный музей-заповедник.  
 Айран. натюрморт х., м. 85x100  
 Ошский объединенный историко-культурный музей-заповедник  
 1974 Молочный цех х., м. 85x100  
 Ветеран х., м. 80x58  
 Разговор х., м. 71x87  
 Исык-Куль к., м. 35x50  
 Этюд к., м. 37x50  
 Кошары к., м. 36x43  
 Этюд. вечер к., м. 26x36  
 Синяя гора к., м. 35x50  
 Фонтан к., м. 30x47  
 Этюд к., м. 36x48  
 Этюд к., м. 25x35  
 Среди тополей к., м. 25x35  
 Портрет к., м. 25x35  
 Исык-Куль к., м. 25x35  
 Вечер. Исык-Куль к., м. 35x23  
 Тутовники к., м. 25x35  
 Склад к., м. 35x25  
 Тутовники к., м. 35x25  
 Исык-Куль к., м. 25x35  
 Пейзаж к., м. 20x36  
 Мубарак к., м. 35x25  
 Ийник к., м. 25x35  
 Горы к., м. 35x50  
 Алмурут к., м. 35x50  
 Весна к., м. 35x50  
 Мост через Ак-Буру к., м. 35x50  
 Мальчик х., м. 41x32  
 Два тутовника к., м. 35x50  
 День к., м. 25x50  
 Сарай к., м. 24x35  
 Горы к., м. 23x38  
 Горы Ала-Буки к., м. 24x35  
 Цветы в вазе к., м. 50x35  
 Султанбек аке к., м. 50x35  
 Этюд к., м. 35x50  
 Девушка в желтом к., м. 50x35  
 Эскиз к., м. 41x34  
 Сидящий к., м. 50x35  
 1975 Вечер к., м. 50x32

Скамейка на берегу	к., м. 32x50	Каныш кыя	к., м. 35x50
Скамейка, Иссык-Куль	к., м. 33x50	Этюд	к., м. 33x43
Букет	к., м. 50x31	Дом чабана	к., м. 25x35
Два букета	к., м. 40x43	Фигура	к., м. 35x25
Натюрморт	к., м. 40x50	Пряха	к., м. 35x25
Три тутовника	к., м. 27x35	Вечер	к., м. 25x35
Пляж	к., м. 35x50	Арслан-боб	к., м. 25x35
Этюд	к., м. 35x45	Урюк цветет	к., м. 31x35
Собирают хлопок	к., м. 34x43	Мостик через Ак-Бурч	к., м. 31x35
Красные горы	к., м. 33x44	Портрет	к., м. 50x40
Полевой стан	к., м. 23x35	Сторож	к., м. 50x40
Поле	к., м. 25x35	Тополя	к., м. 50x35
Пейзаж	к., м. 22x34	Эже	к., м. 50x40
Этюд	к., м. 30x24	Кошары, красные горы	к., м. 40x50
На хирмане	к., м. 24x34	Дорога в кордон	к., м. 35x50
В горах снег	к., м. 25x35	Девушка в красном	к., м. 37x34
Этюд	к., м. 24x34	Сидящая	к., м. 50x40
Убрали хлопок	к., м. 27x34	Два облака	к., м. 35x50
Весна	к., м. 35x25	Этюд, Иссык-Куль	к., м. 34x40
Этюд	к., м. 25x35	Этюд	к., м. 35x36
Дома	к., м. 24x35	Весна	к., м. 38x43
Жоробек	к., м. 25x35	Чаткал	к., м. 35x50
Женщина в красном	к., м. 34x20	Старый ГЭС	к., м. 30x50
Гора Сулейман	к., м. 25x38	Вечер	к., м. 35x50
Ветерок	к., м. 35x26	Старый тутовник	к., м. 35x50
Этюд	к., м. 33x36	Белый шыйпан	к., м. 35x50
Тополя	к., м. 50x35	Палатка чабана	к., м. 50x40
Весна	к., м. 35x45	Каджи-Сай	к., м. 35x50
Этюд	к., м. 33x45	Ясный день	к., м. 35x50
Два шыйпана	к., м. 37x50	Кошара	к., м. 36x50
У карты	к., м. 36x41	Вечер	к., м. 35x50
Вечереет	к., м. 32x41	Этюд	к., м. 40x50
Наедине	к., м. 33x48	Обрыв	к., м. 40x50
Камни	к., м. 36x43	Весна	к., м. 37x41
Камень на берегу	к., м. 32x40	Сидящий	к., м. 50x40
Мастура	к., м. 30x35	Среди скал	к., м. 34x50
Иссык-Куль	к., м. 35x50	Ноябрь	к., м. 35x50
Этюд	к., м. 35x50	Этюд	к., м. 40,60
Натюрморт	к., м. 42x60	На камне	к., м. 25x35
ТЭЦ	к., м. 70x90	Стога	к., м. 35x50
Собственность колхоза им. Таширова Кара-Суйского р-на.		Солнечные лучи	к., м. 35x26
1976 Под ледником	к., м. 35x50	Натюрморт, персики	к., м. 33x43
Сдают хлопок	к., м. 35x50	На берегу озера	к., м. 40x50
Тишина	к., м. 35x50	Кошара	к., м. 33x44
После дождя	к., м. 35x50	Камни	к., м. 34x49
		Облачный день	к., м. 35x50
		Студентка	к., м. 50x38

- Иссык-Куль х., м. 43x52  
 Айна к., м. 34x30  
 Этюд. Иссык-Куль к., м. 35x50  
 Красные горы к., м. 26x35  
 Ош х., м. 90x80  
 Осенью х., м. 80x90  
 Вечные снега к., м. 33x50  
 1977 Хлопковое поле к., м. 35x50  
 Озеро Иссык-Куль к., м. 35x50  
 Весна к., м. 35x50  
 Пароход фряново к., м. 35x50  
 Хлопковое к., м. 36x50  
 Дом с красной крышей к., м. 35x50  
 Два тандыра к., м. 35x50  
 Горы Чолпон-Аты к., м. 35x50  
 После дождя к., м. 35x50  
 Этюд к., м. 40x50  
 Улица Пахта к., м. 35x50  
 Кордон к., м. 35x50  
 Два стога к., м. 26x40  
 Две кошары к., м. 27x35  
 Кош тандыр к., м. 35x50  
 Тандыр к., м. 35x50  
 Этюд к., м. 35x50  
 Гора Сулейман к., м. 31x50  
 Котеджи к., м. 35x50  
 После дождя к., м. 35x50  
 Вечереет к., м. 35x50  
 Хлопковое поле к., м. 37x50  
 Вечер к., м. 30x40  
 Сбор хлопка к., м. 30x50  
 Тандыр к., м. 35x50  
 Кожо-Сай х., м. 65x112  
 Хлопковое поле х., м. 83x104  
 1978 Красные горы х., м. 70x78  
 Порт х., м. 71x108  
 Суджукская коса к., м. 35x50  
 Пароход к., м. 35x50  
 Пароход к., м. 35x50  
 пляж х., м. 33x44  
 В порту х., м. 35x50  
 Тюльпаны к., м. 35x50  
 Полевой стан к., м. 35x50  
 Иссык-Куль х., м. 34x52  
 Домик к., м. 26x35  
 Речной порт к., м. 35x50  
 В порту к., м. 35x50  
 Речной вокзал к., м. 35x50  
 Краны к., м. 35x50  
 Речной вокзал  
 Ростов-на-Дону к., м. 35x50  
 Подъемные краны к., м. 35x50  
 Закат к., м. 35x50  
 Белый домик к., м. 35x50  
 Якорь к., м. 50x35  
 В порту к., м. 35x50  
 Порт к., м. 35x50  
 Сулейманжа. вечер к., м. 35x50  
 Букет к., м. 50x35  
 Подъемные краны к., м. 50x35  
 Хлопковое поле к., м. 40x36  
 Зеленый забор х., м. 32x47  
 Вечер к., м. 35x50  
 Два парашода к., м. 35x50  
 Контейнера к., м. 35x50  
 Ростовский порт к., м. 35x50  
 Гостиница якорь к., м. 50x35  
 Контейнера к., м. 35x50  
 Тропинки к., м. 31x50  
 Молкомбинат к., м. 31x50  
 Цветок к., м. 35x50  
 Речной порт Ростов-на-Дону  
 Поздняя осень х., м. 32x47  
 Этюд к., м. 35x50  
 Малая земля к., м. 35x50  
 Малая земля к., м. 35x50  
 Цемзавод к., м. 35x50  
 Малая земля. Окопы к., м. 25x50  
 Этюд х., м. 33x48  
 Пароходы в море к., м. 35x50  
 Малая земля к., м. 25x50  
 Этюд к., м. 35x50  
 В порту к., м. 35x50  
 Белый домик х., м. 33x43  
 Два зонты к., м. 24x34  
 Батумский порт к., м. 35x50  
 Малая земля х., м. 70x105  
 ЦК ЛКСМ Киргизии  
 1979 Олокон тоо к., м. 35x50  
 Натюрморт к., м. 50x70  
 Натюрморт груши к., м. 62x46  
 Нарезанная дыня к., м. 50x70

Этюд	к., м.	35x50
Этюд	к., м.	35x50
Этюд	к., м.	35x50
Натюрморт	к., м.	35x50
Этюд	х., м.	35x40
Этюд	к., м.	35x50
Натюрморт	к., м.	35x50
Собирает хлопок	к., м.	35x50
Натюрморт	х., м.	40x50
Натюрморт	вишня	х., м. 40x50
Огурцы и помидоры	к., м.	40x50
Натюрморт	к., м.	40x50
Сулейманка	х., м.	70x100
Керме-Тоо	х., м.	73x100
Натюрморт	к., м.	35x50
1984 Натюрморт	к., м.	35x50
Вагоны	к., м.	32x50
Кызгалдактар	к., м.	35x50
Автотрасса	к., м.	35x50
Эксковатор	х., м.	39x43
Колонка	к., м.	27x35
Вечер	к., м.	30x32
Река Нарын	к., м.	35x50
Котлован	к., м.	35x50
Котлован	к., м.	35x50
Висячий мост	к., м.	35x50
Строится мост	к., м.	35x50
Вечер	к., м.	35x50
Вечер	х., м.	30x47
Натюрморт	х., м.	33x44
Черешня и огурцы	к., м.	32x47
Серпантинны	к., м.	34x43
Синни ворота	к., м.	33x43
Две дороги	к., м.	33x43
Зеленый вагон	к., м.	25x35
Этюд	к., м.	25x35
Пахта куча	к., м.	35x26
Вечер	к., м.	35x25
Персики	х., м.	33x43
Желтые цветы	к., м.	29x43
Котлован	к., м.	50x35
Этюд	х., м.	33x47
Этюд	х., м.	47x33
Натюрморт	к., м.	35x50
Натюрморт	к., м.	50x35
Вечер	к., м.	25x35
Маки	к., м.	26x50
Натюрморт	к., м.	30x50
Подсолнух и помидоры	к., м.	50x35
Висячий мост	к., м.	50x35
Эксковатор	х., м.	32x47

Вечер	к., м.	35x50
Река	к., м.	35x50
Строится	х., м.	71x108
Таш-Кумырская ГЭС	к., м.	71x100
Новый пейзаж	х., м.	71x100
Около дороги	к., м.	33x43
1985 Горы	к., м.	35x50
Утро. Арслан-боб	к., м.	35x50
Этюд	к., м.	35x50
Этюд	к., м.	35x50
Натюрморт	к., м.	26x35
Ветерок	к., м.	25x35
Пейзаж с вагоном	к., м.	50x35
Этюд	к., м.	35x50
Пейзаж	к., м.	35x50
Скошенное сено	к., м.	35x50
Этюд	к., м.	35x50
Осень	к., м.	32x47
Пейзаж	х., м.	32x47
Этюд	к., м.	35x50
Крыши	х., м.	31x47
Этюд. кызгалдактар	к., м.	22x50
Этюд	к., м.	35x50
Старая верба	х., м.	43x35
Этюд	к., м.	35x38
Этюд	к., м.	35x50
Этюд	х., м.	33x43
Этюд	к., м.	35x50
Натюрморт. Капуста	к., м.	35x50
Этюд	к., м.	29x38
Арслан-боб	к., м.	35x50
Осень	к., м.	35x50
Натюрморт. помидоры	х., м.	30x48
Раны земли	х., м.	68x102
Дорога к шыйпану	х., м.	70x92
Висячий мост	х., м.	98x80
1986 Беш кызгалдак	к., м.	26x35
Этюд. маки	к., м.	26x35
Высоковольтная линия	к., м.	35x50
Пейзаж	х., м.	26x35
Этюд	к., м.	34x50
Река Ак-буура	х., м.	34x43
Этюд	к., м.	35x50
Чарк палек в Оше	к., м.	35x50

Этюд к., м. 35x50  
 Натюрморт. черный виноград и подсолнух к., м. 36x52  
 Водопад к., м. 49x30  
 Этюд к., м. 35x50  
 Этюд к., м. 35x50  
 Этюд к., м. 35x50  
 Этюд. помидоры х., м. 33x48  
 Этюд. вагон к., м. 35x50  
 Этюд х., м. 34x36  
 Эскиз к., м. 35x50  
 Этюд к., м. 35x40  
 Этюд к., м. 35x50  
 Этюд х., м. 43x26  
 Этюд и., м. 24x29  
 Этюд к., м. 30x25  
 Вечер к., м. 44x34  
 Натюрморт к., м. 35x50  
 Горы к., м. 50x35  
 Возвращение стада к., м. 35x42  
 Пейзаж. трактор к., м. 36x50  
 Утро к., м. 36x35  
 Этюд к., м. 36x50  
 Этюд х., м. 48x33  
 Козы к., м. 35x50  
 Тополя к., м. 50x24  
 Натюрморт к., м. 30x50  
 Горы к., м. 35x50  
 Этюд х., м. 34x44  
 Кош тандыр к., м. 35x50  
 Натюрморт к., м. 35x50  
 Этюд к., м. 35x50  
 Этюд к., м. 50x28  
 Этюд к., м. 35x50  
 Этюд к., м. 35x50  
 Этюд к., м. 35x50  
 Этюд к., м. 35x50  
 Маки к., м. 21x31  
 Натюрморт. помидоры к., м. 35x50  
 Этюд к., м. 35x50  
 Гора Арслан-боб к., м. 35x50  
 Горы к., м. 35x50  
 Этюд к., м. 35x50  
 Кызгалдактар к., м. 22x47  
 Этюд. маки к., м. 25x35  
 Натюрморт к., м. 32x44  
 Под горой к., м. 25x50  
 Концерт. эскиз к., м. 35x50  
 Чарк палек к., м. 36x51  
 У палатки х., м. 32x44  
 Река Нарын х., м. 78x100

Уч терек к., м. 50x27  
 Дорога в Ош х., м. 75x105  
 На полях моей родины х., м. 60x105  
 1987 Этюд х., м. 34x43  
 Пейзаж х., м. 33x43  
 Этюд к., м. 32x47  
 Этюд к., м. 25x35  
 Этюд к., м. 26x36  
 Этюд к., м. 26x36  
 Этюд к., м. 25x35  
 Этюд к., м. 35x25  
 Кызгалдактар к., м. 35x25  
 Этюд к., м. 35x40  
 Этюд к., м. 25x36  
 Этюд к., м. 35x50  
 Этюд к., м. 35x50  
 Этюд к., м. 35x40  
 Вагоны к., м. 34x44  
 Этюд к., м. 35x42  
 Этюд к., м. 35x50  
 Этюд к., м. 35x50  
 Этюд к., м. 50x35  
 Этюд к., м. 50x35  
 Тракторы х., м. 35x43  
 Этюд к., м. 50x35  
 Этюд и., м. 35x50  
 Этюд к., м. 50x35  
 Этюд х., м. 33x44  
 Этюд и., м. 35x50  
 Этюд к., м. 50x35  
 Этюд. вагоны х., м. 34x43  
 Этюд к., м. 35x50  
 Этюд к., м. 25x35  
 Этюд и., м. 35x50  
 Этюд к., м. 35x50  
 Этюд х., м. 33x44  
 Этюд и., м. 35x50  
 Этюд к., м. 35x50  
 Папан к., м. 35x50  
 Горы х., м. 34x43  
 Натюрморт гранаты и., м. 44x51  
 Вагоны х., м. 33x44  
 Натюрморт х., м. 56x71  
 Кошары х., м. 64x101  
 Родные места х., м. 56x71  
 Этюд к., м. 35x50  
 Вид на Сулейман гору х., м.  
 (собственность КГМИИ).  
 Лагерь дорожников к., м. 100x80  
 1988 Подсолнухи к., м. 50x40

Беш тыт	к., м.	35x44
Этюд	х., м.	34x42
Этюд	х., м.	33x43
Этюд	х., м.	36x44
Натюрморт	к., м.	50x35
Этюд	к., м.	35x50
Пять тутовников		
	х., м.	32x32
Старая верба	х., м.	43x35
Несущий клопок		
	х., м.	32x47
Уходящий день	х., м.	35x37
Натюрморт. нарезанная дыня		
	к., м.	40x50
Утро	к., м.	35x50
Пейзаж	к., м.	50x30
Тутовники	х., м.	48x31
Беш тыт	к., м.	35x44
Этюд	х., м.	28x44
Синий забор	х., м.	30x43
Этюд	х., м.	37x43
Этюд	х., м.	35x43
Натюрморт. черешня и клубника		
	к., м.	50x40
Этюд	х., м.	36x44
Этюд	к., м.	35x50
Этюд	к., м.	43x27
Этюд	к., м.	35x25

Керме-тоо	к., м.	33x50
Винограды	х., м.	30x56
Натюрморт	х., м.	35x48
Натюрморт	х., м.	47x57
Натюрморт	х., м.	54x42
Натюрморт	х., м.	50x42
Натюрморт	к., м.	42x57
Розы	к., м.	50x40
Натюрморт	к., м.	44x33
Подсолнухи. натюрморт		
	х., м.	60x38
Натюрморт	х., м.	47x52
Натюрморт. гранаты		
	х., м.	60x40
Натюрморт	х., м.	28x50
Нарезанная дыня		
	к., м.	33x50
Три тутовника	х., м.	27x38
Этюд	к., м.	24x33
Этюд	х., м.	34x35
Этюд	х., м.	29x41
Этюд	х., м.	33x29
Всадник	х., м.	70x90
1989 Уголок Оша	х., м.	83x105
Три тутовника	х., м.	65x90
Выставочный фонд СХ Киргизии		

52

## КАТАЛОГ

---

Сдано в набор 24. 10. 1989 г.  
Подписано в печать 19. 12. 1989 г.  
Формат 70×90<sup>1</sup>/<sub>16</sub>. Объем 1,05 п. л.  
Заказ 8282. Тираж 300.

---

Джалал-Абадская городская  
типография Ошского областного  
Управления по делам издательств,  
полиграфии и книжной торговли,  
ул. Токтогула, 24.

2-00

THE UNIVERSITY OF CHICAGO  
LIBRARY  
540 EAST 57TH STREET  
CHICAGO, ILL. 60637  
TEL: 773-936-3200