



**КИРГИЗСКИЙ  
ГОСУДАРСТВЕННЫЙ  
МУЗЕЙ  
ИЗОБРАЗИТЕЛЬНЫХ  
ИСКУССТВ**

**СОВЕТСКАЯ ЖИВОПИСЬ**

Гордостью Киргизского государственного музея изобразительных искусств является коллекция советской живописи двадцатых — тридцатых годов, времени становления советского изобразительного искусства. Экспонируемые в залах музея произведения достаточно полно характеризуют разнообразие стилей, методов, направлений поисков художников, многообразие их творческих индивидуальностей, отражая всю сложность художественных проблем, поставленных перед мастерами искусства самой жизнью той напряженной и героической эпохи.

Значительными работами представлены в собрании музея такие прославленные советские художники, как Б. М. Кустодиев, И. Э. Грабарь, К. Ф. Юон, П. П. Кончаловский, П. В. Кузнецов, Н. П. Крымов, А. А. Дейнека, Н. М. Чернышев, А. Н. Самохвалов, Ю. И. Пименов и многие другие.

В данный комплект открыток включены репродукции наиболее интересных и редко репродуцируемых произведений ряда известных мастеров живописи, представляющих различные поколения советских художников.

В картине «На Волге» проявилась характерная для творчества Б. М. Кустодиева любовь к русскому народному быту, яркой красочности праздников, ярмарок, гуляний. Многие произведения Р. Р. Фалька отличает монументализм, реализованный посредством плотной, весомой, материальной живописи. В «Двойном портрете (Автопортрет с женой)» художник добивается не фиксации мимолетности, а раскрытия вневременного, устойчивого состояния бытия, внутренней сосредоточенности персонажей. Перед нами пристальное изучение природы, постижение ее глубины, претворенное в художественно завершенные образы.

Небольшое по размерам полотно старейшего русского советского художника М. В. Нестерова «В скитах» исполнено в традиционной для мастера манере, хорошо передающей поэзию тишины и умиротворения.

Одной из ранних значительных работ С. В. Герасимова является картина «На плотях. Профуполномоченный» — яркое, выразительное полотно, глубоко раскрывающее характеры людей сильных, мужественных, волевых, длинных хозяев нового общества. Смелое, уверенное письмо большими цветовыми плоскостями, лишь слегка моделированное и местами дополненное контурной обводкой, со-

здает единую, емкую и современно звучащую образно-художественную форму.

Близкие живописные и пластические задачи решали в своем творчестве А. Д. Древин и Н. А. Удальцова, представленные в Киргизском государственном музее изобразительных искусств многими превосходными произведениями («Всадники» Н. А. Удальцовой и «Гараж в стене» А. Д. Древина). Для этих полотен характерно создание напряженного, внутренне активного образа природы с использованием чисто колористических эффектов, своеобразно интерпретированных в романтически-приподнятом духе.

П. Н. Филонов — самобытнейший мастер, один из крупнейших деятелей как русского, так и советского искусства двадцатых — тридцатых годов. Букет полевых цветов в стеклянном кувшине, поставленном на простую деревянную скамью, предстает в картине Филонова как величественный гимн родной природе, трогательной в своей скромной, неприкрашенной красоте. Полотно отличают тщательная проработка художником каждой мельчайшей детали натюрморта, всей поверхности картины, лаконичность общего композиционного и цветового решения.

А. Г. Тышлер — видный деятель «Общества станковистов», крупнейшего советского художественного объединения двадцатых годов, живописец, график, художник театра, скульптор. На его творчество живописца заметное влияние оказала долгая и плодотворная работа в театре. Театральность художнического видения ощущается в явной сценичности построения композиции картины «Луная ночь», в игровом напряжении ее персонажей, в романтической окраске спокойно-неторопливого, замкнутого в себе действия, его сказочной фантастичности.

Творческая индивидуальность В. В. Лебедева раскрылась еще в двадцатые годы. Основой ее, по определению самого художника, стал «живописный реализм», подкрепленный безупречной техникой блестящего рисовальщика. Его произведения, превосходные по живописи, лирические по настроению, глубоки по раскрытию внутреннего содержания, например, натюрморт «Гитара и газета «Батрак».

Значительная часть творческой деятельности замечательного советского живописца Е. А. Маленной посвящена Киргизии, ее народу, природе. Непосредственной свежестью

мировосприятия наполнена ее работа «Дети колхозной Киргизии». Живой эмоциональный строй картины позволяет отнести ее к числу лучших произведений советской живописи на тему детства.

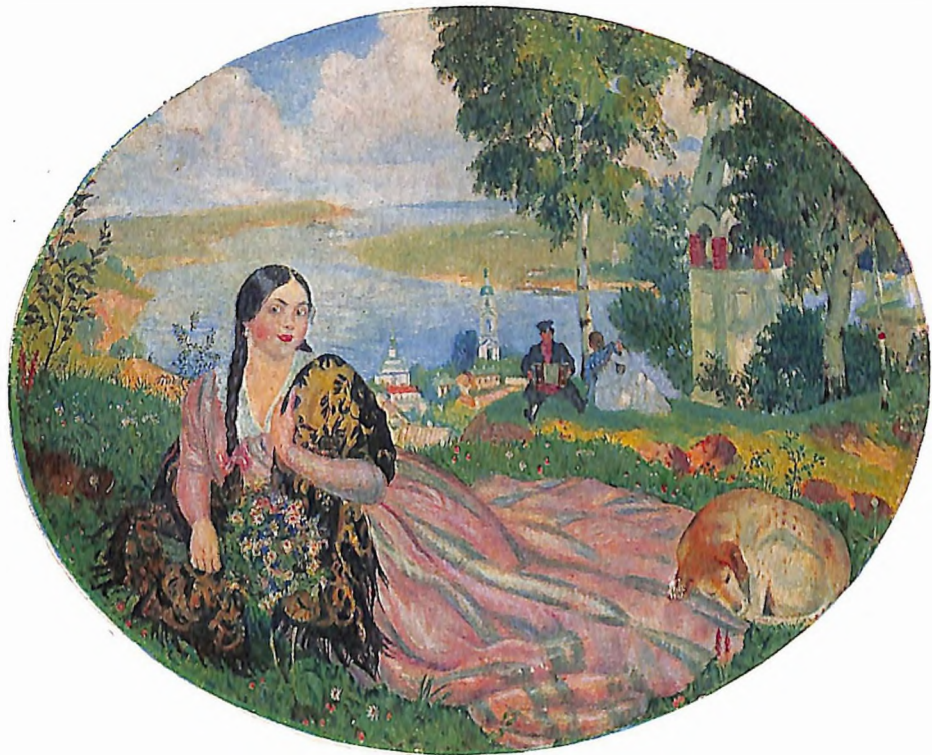
Широко и полно представлено в Киргизском государственном музее изобразительных искусств творчество одного из крупнейших мастеров современной советской живописи, основоположника киргизского изобразительного искусства С. А. Чуйкова. Картину «Киргизское восстание против царизма в 1916 году» следует отнести к первой успешной попытке художника создать сложную, полную динамики и драматизма многофигурную композицию на историческую тему. Чуйкову удалось раскрыть единение и мощный, еще стихийный порыв народных масс, поднявшихся на борьбу с угнетателями, соотнести выразительность отдельных фигур с выразительностью полотна в целом. А богатство тончайших серебристо-голубых и серых тонов помогает более глубокому раскрытию содержания.

Сподвижником Чуйкова по созданию киргизской школы живописи был талантливый художник В. В. Образцов. Его произведения отличаются широкой, свободной манерой письма, теплым, мажорным колоритом, подчеркнуто декоративной ритмикой — такова картина «Возвращение из Красной Армии». Творчество Образцова оказало заметное влияние на последующее киргизское искусство, особенно на современных молодых киргизских художников.

Гапар Айтнев, народный художник СССР — первый национальный живописец Киргизии, крупнейший деятель киргизского изобразительного искусства, сыгравший большую роль в его развитии. Айтнев одинаково плодотворно работает в различных жанрах, но самым излюбленным для него остается тематический пейзаж. Его произведения спокойны по настроению, мелодичны по живописному строю. Человек в пейзажах Айтнева органично связан с природой и составляет с ней неразрывное целое. Мягкие цветовые соотношения, подчеркнутая уравновешенность композиции в его произведениях способствуют выражению национального характера («Колхозный двор»).

К лучшим пейзажистам Киргизии следует отнести и Сабирбека Акылбекова, разносторонне одаренного художника, тонкого колориста, мастера проникновенного лирического пейзажа («Вечер»).

ЧУКИЧЕВ В. А.



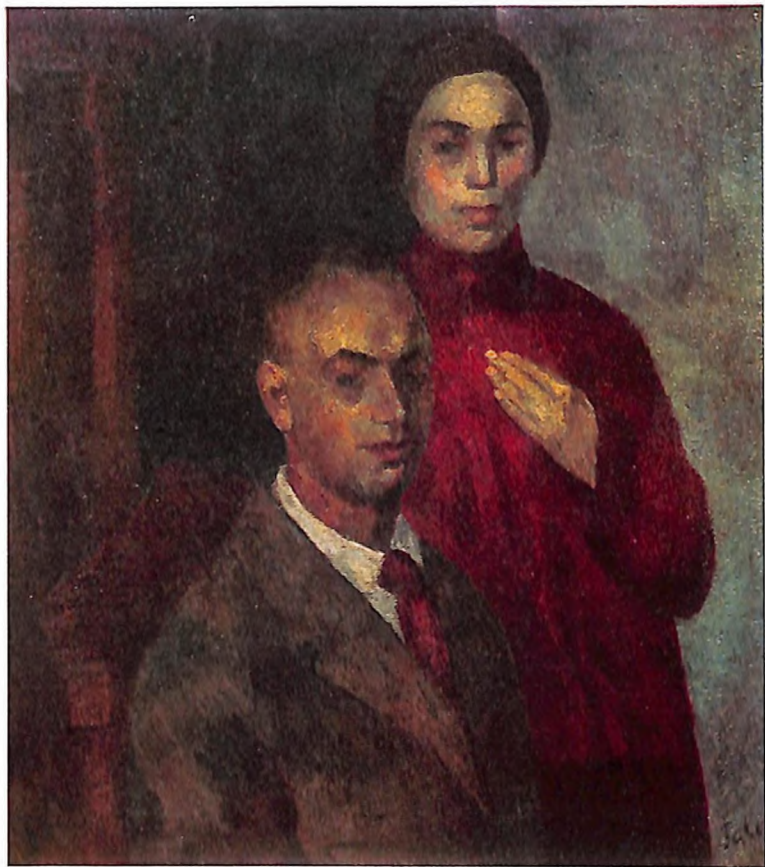
Пересылке по почте  
в открытом виде  
не подлежит

I  
Б. М. КУСТОДИНОВ (1878—1927)  
На Волге, 1919  
Холст, масло  
*Киргизский государственный музей  
изобразительных искусств*

С О В Е Т С К И Й Х У Д О Ж И Ш И К . М О С К В А . 1 9 8 1

12-569 о Ц. 3 к  
Т. № 5 З. 1813  
Тираж 40.000

2121281



Пересылке по почте  
в открытом виде  
не подлежит

2  
Р. Р. ФАЛЫК (1886—1958)  
Двойной портрет (Автопортрет с женой). 1923  
Холст, масло  
Кирензский государственный музей  
изобразительных искусств

С о в е т с к и й х у д о ж н и к . М о с к в а . 1 9 8 1

12-569 о Ц, 3 к.  
Г № 5 З. 1813  
Тираж 40.000

2121281



Пересылке по почте  
в открытом виде  
не подлежит

3

М. В. НЕСТЕРОВ (1862—1942)  
В скитах. 1924  
Холст, картон, масло  
*Киргизский государственный музей  
изобразительных искусств*

© С о в е т с к и й х у д о ж е н и к . М о с к в а . 1 9 8 1

12-569.о Ц. 3 к.  
Т. № 5 З. 1813  
Тираж 40.000

2121281



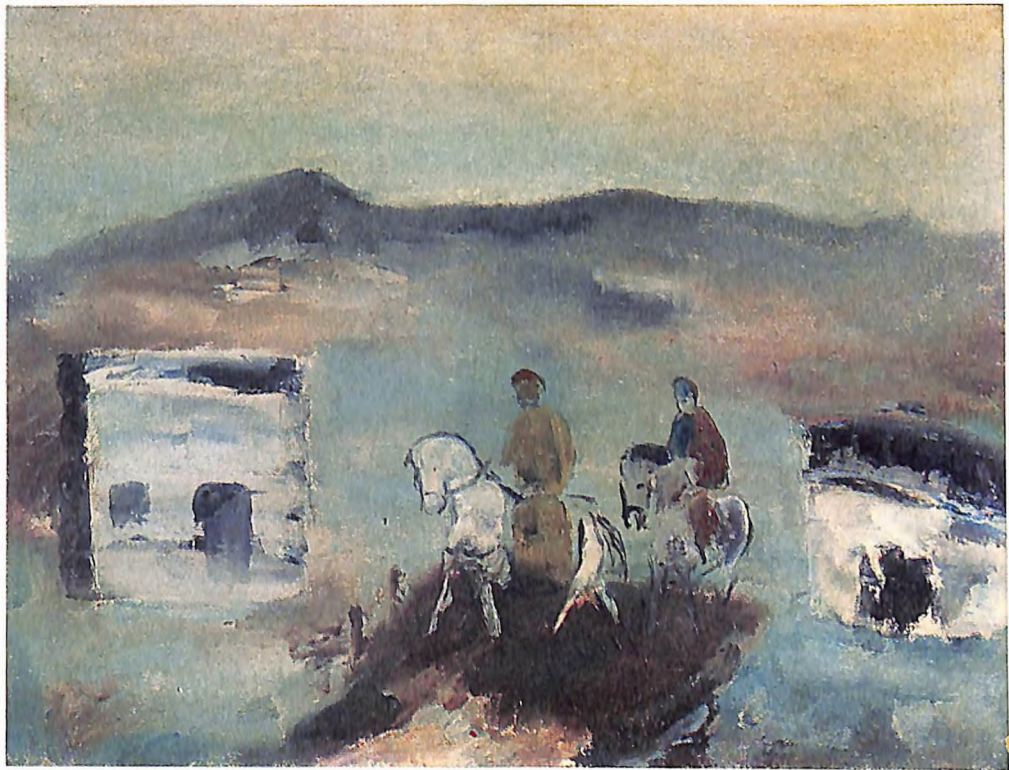
Пересылке по почте  
в открытом виде  
не подлежит

12-569 с. Ц. 3 к.  
Т. № 5 З. 1813  
Тираж 40.000

С О В Е Т С К И Й Х У Д О Ж И Н И К . М О С К В А . 1 9 8 1

4  
С. В. ГЕРАСИМОВ (1885—1964)  
На плотях. Профуполномоченный. 1932  
Холст, масло  
*Киргизский государственный музей  
изобразительных искусств*

21212-1



Пересылке по почте  
в открытом виде  
не подлежит

5  
Н. А. УДАЛЬЦОВА (1886—1961)  
Всадники. 1931  
Холст, масло  
*Киргизский государственный музей  
изобразительных искусств*

1 9 8 1  
М о с к в а .  
х у д о ж и н и к .  
С о в е т с к и й

12-569/о II. 3 к.  
Т. № 5. З. 1813  
Тираж 40.000

2121281



Пересылке по почте  
в открытом виде  
не подлежит

12-569 о Ц. 3 к.  
Т. № 5 З. 1813  
Тираж 40.000

© С о в е т с к и й х у д о ж н и к . М о с к в а . 1 9 8 1

6

А. Д. ДРЕВИН (1884—1938)

Гараж в степи. 1932

Холст, масло

*Киргизский государственный музей  
изобразительных искусств*

2121231



Пересылке по почте  
в открытом виде  
не подлежит

7

П. Н. ФИЛОНОВ (1883—1941)  
Натюрморт. Полевые цветы. 1933—1936  
Холст, масло  
*Киргизский государственный музей  
изобразительных искусств*

С о в е т с к и й х у д о ж н и к . М о с к в а . 1 9 8 1

12-569 о II. 3 к.  
Т. № 5 3. 1813  
Тираж 40.000

2121281



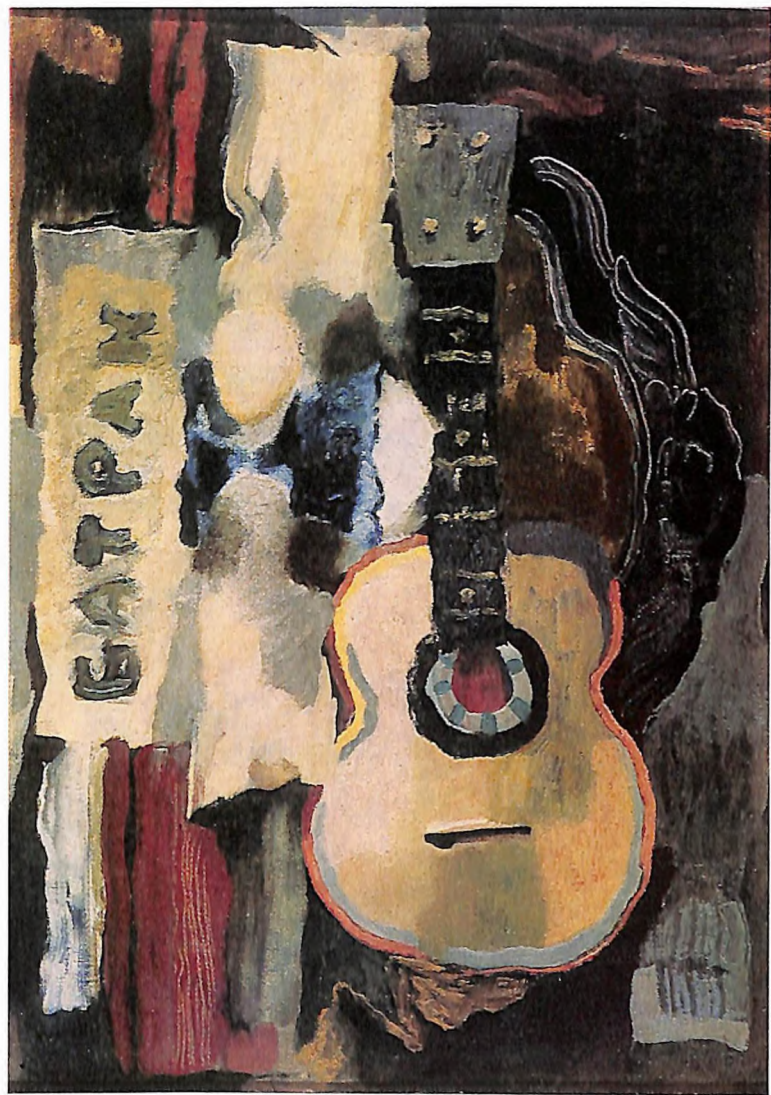
Пересылке по почте  
в открытом виде  
не подлежит

12-569 о Ц. 3 к.  
Т. № 5 З. 1813  
Тираж 40.000

1 9 8 1  
М о с к в а .  
С о в е т с к и й х у д о ж н и к .

8  
А. Г. ТЫШЛЕР. (1898—1980)  
Лунная ночь. 1934  
Холст, масло  
Киргизский государственный музей  
изобразительных искусств

2121281



Пересылке по почте  
в открытом виде  
не подлежит

9  
В. В. ЛЕБЕДЕВ (1891—1967)  
Натюрморт. Гитара и газета «Батрак»  
Холст, масло  
Киргизский государственный музей  
изобразительных искусств

© С о в е т с к и й х у д о ж н и к . М о с к в а . 1 9 8 1

12-569/о ЛЛ. 3 к.  
Т. № 5 З. 1813  
Тираж 40.000

---

---

2121281



Пересылке по почте  
в открытом виде  
не подлежит

10  
Е. А. МАЛЕИНА. Род. 1903  
Дети колхозной Киргизии, 1939  
Холст, масло  
*Киргизский государственный музей  
изобразительных искусств*

© С о в е т с к и й х у д о ж и щ и к . М о с к в а . 1 9 8 1

12-569/о Ц. 3 к.  
Т. № 5. 3. 1813  
Тираж 40.000

2121281



Пересылке по почте  
в открытом виде  
не подлежит

12-569 о 11, 3 к.  
Т. № 5 З. 1813  
Тираж 40.000

С О В Е Т С К И Й Х У Д О Ж И В К. М О С К В А. 1 9 8 1

11  
С. А. ЧУФКОВ. (1902—1980)  
Киргизское восстание против царизма в 1916 году.  
1934—1936  
Холст, масло  
*Киргизский государственный музей  
изобразительных искусств*

2121281



Пересылке по почте  
в открытом виде  
не подлежит

12  
В. В. ОБРАЗЦОВ (1891—1931)  
Возвращение из Красной Армии. 1930  
Холст, масло  
*Киргизский государственный музей  
изобразительных искусств*

С О В Е Т С К И Й Х У Д О Ж И Ш К . М О С К В А . 1 9 8 1

12-569 о Ц. 3 к.  
Т. № 5. З. 1813  
Тираж 40.000

2121281



Пересылке по почте  
в открытом виде  
не подлежит

12-569 о Ц. 3 к.  
Т. № 5 З. 1813  
Тираж 40.000

© С о в е т с к и й х у д о ж и щ и к . М о с к в а . 1 9 8 1

13  
С. М. АҚЫЛБЕКОВ (1914—1968)  
Вечер. 1949  
Картон. масло  
*Киргизский государственный музей  
изобразительных искусств*

2121281

1. КУСТОДИЕВ Б. М.  
На Волге
2. ФАЛЬК Р. Р.  
Двойной портрет  
(Автопортрет с женой)
3. НЕСТЕРОВ М. В.  
В скитах
4. ГЕРАСИМОВ С. В.  
На плотках. Профуполномоченный
5. УДАЛЬЦОВА Н. А.  
Всадники
6. ДРЕВИН А. Д.  
Гараж в степи
7. ФИЛОНОВ П. Н.  
Натюрморт. Полевые цветы
8. ТЫШЛЕР А. Г.  
Лунная ночь
9. ЛЕБЕДЕВ В. В.  
Натюрморт. Гитара и газета  
«Батрак»
10. МАЛЕИНА Е. А.  
Дети колхозной Киргизии
11. ЧУФИКОВ С. А.  
Киргизское восстание против  
царизма в 1916 году
12. ОБРАЗЦОВ В. В.  
Возвращение из Красной Армии
13. АҚЫЛБЕКОВ С. М.  
Вечер

На обложке:  
Г. А. АЙТИЕВ. Род. 1912  
Колхозный двор. 1946  
Холст, масло

Редактор В. И. Панкратова  
Художественный редактор Л. Я. Рубен  
Технический редактор И. Г. Алексеева  
Корректор Е. М. Куткина  
Сдано в набор 18.01.1980 г.  
Подписано в печать 11.05.1981 г.  
Формат 70×108<sup>1/32</sup>  
Бумага мелованная 240 г.  
Гарнитура шрифта литературная  
Печать высокая  
Тираж 40 000. Зак. № 1813. Изд. № 12-569/0  
Цена 43 коп.  
Издательство «Советский художник»  
125319, Москва, ул. Черняховского, 4а

К  $\frac{80205-066}{084(02)-81}$  94-81

Московская типография № 5 Союзполиграфпрома  
при Государственном комитете  
СССР по делам издательств,  
полиграфии и книжной торговли.  
Москва, Мало-Московская, 21.