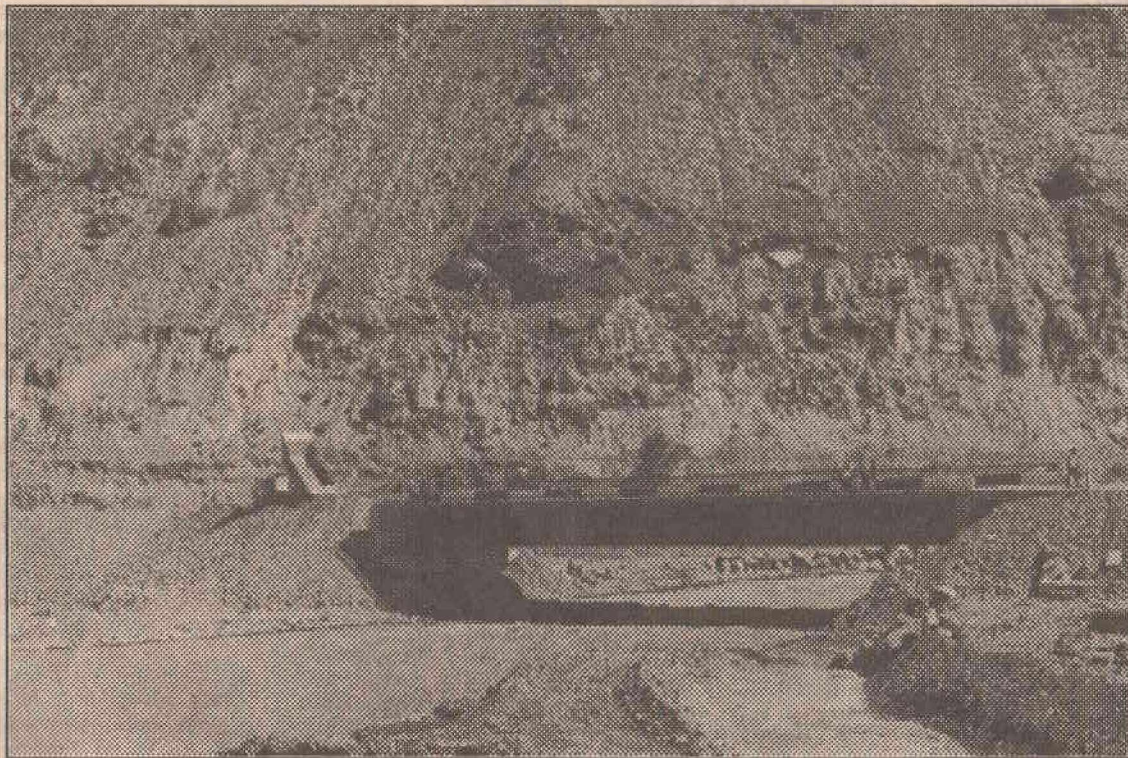




• Баракелде

Бир ныптасында Памир, экинчи тарабында асман мелжиген Алай тоолорунун дал ортосун

## 100 ТОННАЛЫК ЖАҢЫ КӨПҮРӨ АНЫ "ОШЖОЛКУРУЛУШ" КҮРДҮ



аралай, Борбордук Азиянын ири дарыяларынын бири Кызыл-Суу агат. Мында олкобүздөгү эн бийик тоолуу Чон-Алай району жайгашкан. Кышкы ызгаары 40 даражадан томонго түшүп, бул аймактын жазы-кышы бороон-монгүлүү келип, климаты өтө эле катаал. Ушу райондун эн эле

Ошентип, бул жумуш көпүрө курууда бир кыйла тажрыйбага ээ болуп калган "Ошжолкурулуш" акционердик кампаниясына тапшырылат. Узак жылдардан бери жол курулуш тармагында иштеп келген

рович Ясинович, башкы механик Иосиф Михайлович Тумасов сыяктуу дасыккан адистердин аракети өз үзүрүн берип, көпүрө жакында толук пайдаланууга тапшырылды. Узундугу 53 метр келген бир

лөр курулуп бүткөн жерлерге барышып, тажрыйба үйрөнүп келип атышты. Экинчи жагынан, каз тамандуу оор жүк көтөрүүчү кранды, эксковаторлорду, монтаждык агрегаттарды, вахталык ыкмада иштөө үчүн вагон үйлөрдү жүктөп Талдык, Чыйырчык сыяктуу татаал ашуулардан ашырып, 360 чакырым аралыкка жеткирүү да онойго турбады. Көпүрөнүн курулушу 1994-жылы башталган эле, бирок финансылык тартыштыкка байланыштуу алгачкы 2 жылда иш анча арбыштуу болгон жок. Ошентсе да өткөн жылдын аяк ченинде көпүрөнүн үстүнөн алгачкы ирет транспорттук каражаттарды өткөрүү мүмкүнчүлүгүнө жетишилди. Көпүрөнүн курулушун андан ары улантууда мурда кездешпеген далай жагдайлар жаралып атты. Көлөмдүү темир конструкцияларын бириктирип ширетүүдө ширенди кабыкчыларын (шлак) тазалоо үчүн кумду катуу басым менен айдоочу аппараты пайдалануу, оор жүккө туруштук бере турган өзгөчө бышык болтторду издеп табуу

тырууга зарыл болгон 200 тонна жүк көтөрүүчү домкратты, либеткаларды, аванбекти, шпалотележжаларды табууда "Ошжолкурулуш" акционердик кампаниясынын президенти далай ирет алыскы аймактарга, Россиянын шаарларына сапар тартып, уюштуруучулук жана табышкердик чон мүмкүнчүлүгүн көрсөтө алды. Көпүрө курулган жерде жумушчулар үчүн бардык турмуш-тиричиликтик шарттар түзүлүп, Ош шаары менен рациялык туруктуу байланышта болуп турду. Мына ушул катаал аймактын бардык ысык-суугун көтөрүп, 30-40 күндөп үй бетин көрбөй, тан заардан каш карайганча үзүрлүү иштөөдө электросварщик Валерий Артошкин, эксковаторчу Хамадали Акматов, кранчы Александр Пасынков, бульдозорчу Виктор Ягодин, монтаждагандар Арстанбек Балтабаев, Расул Кулуев, Мукаш Сейдалиев, Сергей Ишенко, автосамосвалдын айдоочусу Орозбаев Бакыт сыяктуу атуулдар чыныгы эмгектик каармандуулукту көрсөттү дөсөк аша мактагандык болбойт. Албетте, жалпы баасы 7,6 миллион сомду түзгөн мындай татаал курулушту бүткөрүү бир эле

катаал. Ушу райондун эн эле буйтап откүс жеринде, Жөкөндү кыштагынын жанында мындан 40 жыл чамалуу илгери ошо кездин тандалма жыгачтарынан- устундан бышык сым аркандарга илинген ( трос) асма көпүрө курулган эле. Көпүрө бир эле Кыргыз мамлекетине эмес коншулаш Тажик республикасынын эки тоолуу району: Мургаб, Жергеталдын оз ара катташуусуна жана тажик тургундардын Ош тарапка чыгуусуна талыкпай кызмат отоп келди. Баары жайында эле болучу, ойдогудай эле болучу. Бирок Союздун тарап кетиши, андан кийинки азырга дейре оту сууй элек окуялар бул көпүрөнүн "чыдамкайлыгына" да бүлүк салбай койгон жок. Чек араны бекемдөө максатында жонотулгон оор техникалар, аргасыздан бул көпүрө аркылуу биринен сала экинчиси ото баштайт. Жыгач деген баары бир жыгач да солкулдайт, кыйчылдайт, ошентип азыркы замандын бардык таламдарына жооп берген жаны көпүрөнү куруу маселеси калетсиз экендиги айкын болот.

Ким курат? Мына суроонун суроосу. Анткени мурун мындай татаал жумушту коншулаш Өзбек республикасынын Анжиян шаарындагы атайын адистештирилген № 7-көпүрөчүлөр отряды жүргүзүп келген.



тажрыйбалуу куруучу Нооман Атакулов жетектеген бул ишкана мурунку "Уждор-транстрой" трестинин негизинде түзүлгөн. Далай жылдык үзүрлүү эмгеги менен коллективде кадыр-баркка эгедер болгон өндүрүштүк бөлүмдүн башчысы Юрий Александр-

нече үргүлжү темир устундары турат, ар биринин салмагы 86 тонна. Көпүрө куруунун сырларын үйрөнүп келүү үчүн прораб Ашимов Сулайман баш болгон А.Кадыров, М.Турсунбаев, А.Бодров сыяктуу адистер далай ирет коншу республикаларга, чон көпүрө-

сыяктуу ташпиштердин өтөөсүнөн чыгуу да женил эмес. Бул 100 тоннадан ашуун жүк көтөрүүгө жарамдуу, узундугу 53 м, кендиги 10 метр жалпы салмагы 700 тонна көпүрөнүн 100 тонна чамалуу темир устундарын өз ордуна жайгаш-

курулушту бүткөрүү бир эле мекеменин өз мүмкүнчүлүгү менен ишке аша койбойт. Ошондуктан курулуштун аякташына көмөктөшкөн Оштогу "Асфальтбетон" акционердик коому (нач. Муктаров К.), көпүрөнүн 90 тоннадан ашуун салмактагы темир устунун аркы өйүзгө жеткирүү үчүн зарыл болгон жүк көтөрүмдүүлүгү 50 тонналык 4 тележканы жасап берген "Санем" акционердик коому (нач. Ааматов А.) оор салмактуу темир-бетон плиталарын Оштон Чон-Алайга жеткирүүдө чон тоннаждуу автотехникалар менен көмөктөшкөн 2902-автоколоннасы (нач. Сматав Н.), бетон плиталарын сапаттуу жасап берүүнү камсыз кылган "Ошкурулуш" трестинин УСМ-3үн (нач. Подлужный Ю.А.) жана тресттин жетекчиси С.Назаралиевдин бараандуу салымы алкоого татыктуу.

Ушул бийик тоолордун арасындагы ири курулуш объектисин бүткөрүүдө "Ошжолкурулуш" трести алда канча баалуу тажрыйбага ээ болду, жаны сапаттуу жабдууларга ээ болду, эн негизгиси татаал конструкциялуу көпүрөнү куруунун сырын билген комплекстүү бригаданы калыптандырып чыкты.

Муса САПАЕВ.  
**Сүрөттөрү:**  
**куруучулардын бир тобу, көпүрөнүн көрүнүшү.**